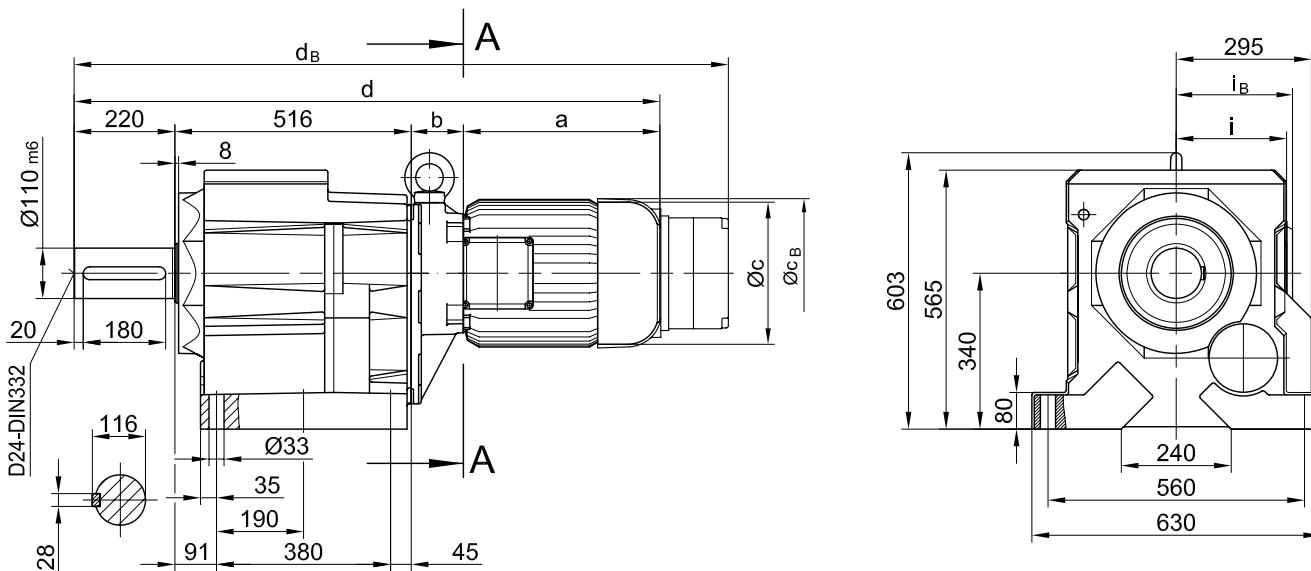


Fussausführung mit Durchgangslöchern/ Foot mounting with clearance holes/
 fixation à pied avec trous débouchants

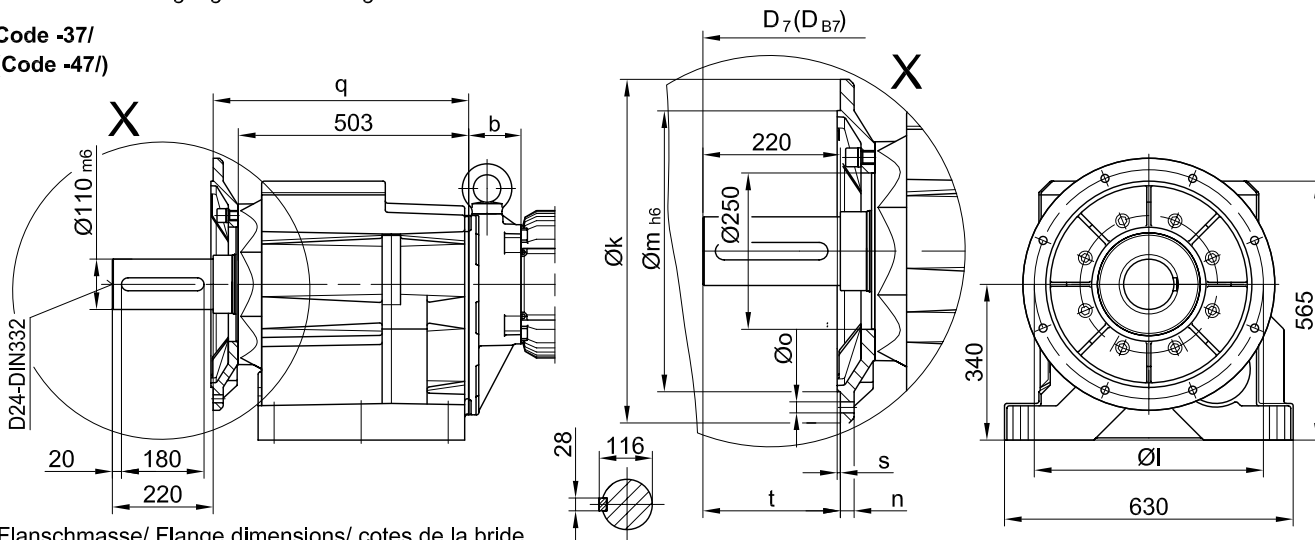
BG100-BG100Z
 Stand: 30.11.2006 / mk

Code -11/



Flansch mit Durchgangslöchern/ Flange with clearance holes/ bride avec trous débouchants

Code -37/
 (Code -47/)



Flanschmaße/ Flange dimensions/ cotes de la bride

BG100(Z)	k	l	m	n	o	q	s	t	D ₇	D _{B7}
Standard/ -37/	550	500	450	22	17.5	558	5	220	d+42	d _B +42
gross/ big/ grande -47/	660	600	550	25	22	552	6	226	d+42	d _B +42

Typ/ Type/ Type	a	b	c	d	i	i _B	Ausführung mit Bremse/ with brake/ avec frein							
							E008		Z008		Z015		E075	
							c _B	d _B	c _B	d _B	c _B	d _B	c _B	d _B
BG100Z-../D09..	251	252.5	181	1239	124	124	192	1319	192	1333	192	1339		
BG100-../D11..	319	87	228	1142	181	181					231	1245	231	1275
BG100Z-../D11..	319	259	228	1314	181	181					231	1417	231	1457
Typ/ Type/ Type	a	b	c	d	i	i _B	E075		Z075		Z100		E500	
							c _B	d _B	c _B	d _B	c _B	d _B	c _B	d _B
BG100-../D13..	393	100	266	1229	217	217	277	1364	277	1383				
BG100Z-../D13..	393	272	266	1401	217	217	277	1536	277	1555				
BG100-../D16..	429	114	322	1279	243	243	326	1412	326	1431	326	1451		
BG100Z-../D16..	429	286	322	1451	243	243	326	1584	326	1603	326	1623		
BG100-../D18..	528	136	368	1400	288	288					366	1580	366	1561
BG100-../C-DNF22S	612	281	390	1629	314									
BG100-../C-DNF22M	652	281	390	1669	314									

Flansch mit Gewindelöchern/ flange with tapped holes/ bride avec trous taraudés

BG100-BG100Z

Stand: 30.11.2006 / mk

Code 71/

