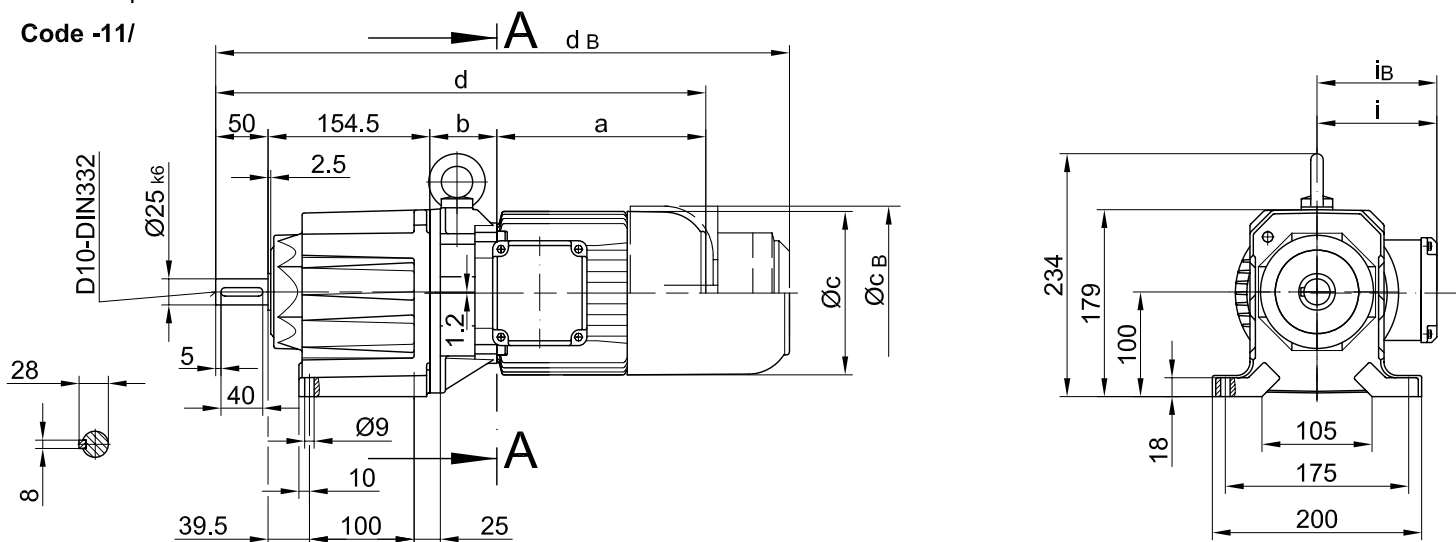


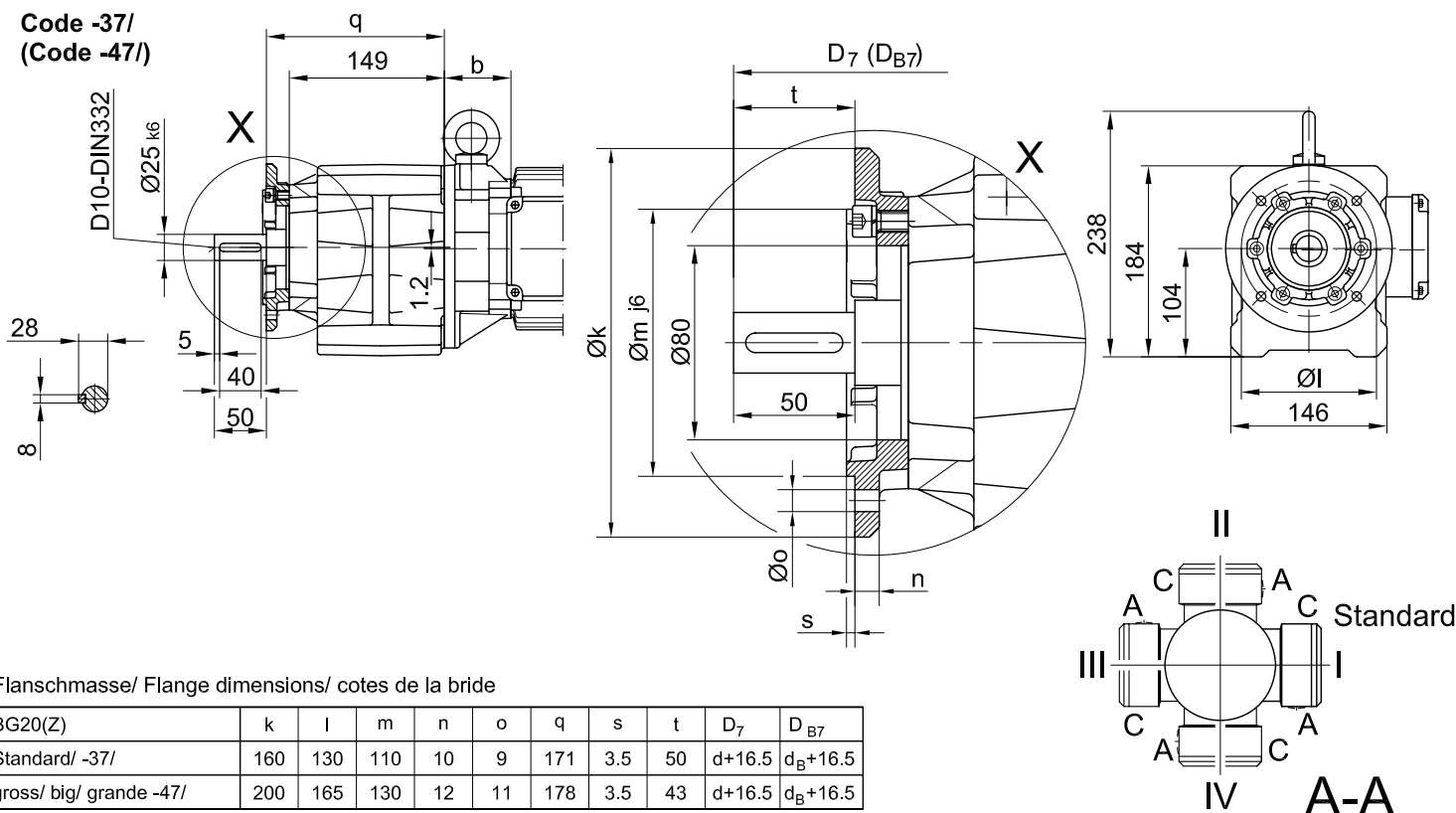
Fussausführung mit Durchgangslöchern/ foot mounting with clearance holes/  
 fixation à pied avec trous débouchants

Code -11/



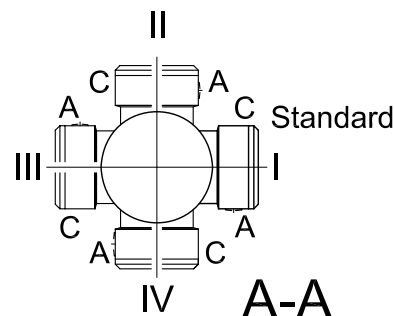
Flansch mit Durchgangslöchern/ flange with clearance holes/ bride avec trous débouchants

Code -37/  
 (Code -47/)



Flanschmasse/ Flange dimensions/ cotes de la bride

BG20(Z)	k	l	m	n	o	q	s	t	D <sub>7</sub>	D <sub>B7</sub>
Standard/ -37/	160	130	110	10	9	171	3.5	50	d+16.5	d <sub>B</sub> +16.5
gross/ big/ grande -47/	200	165	130	12	11	178	3.5	43	d+16.5	d <sub>B</sub> +16.5



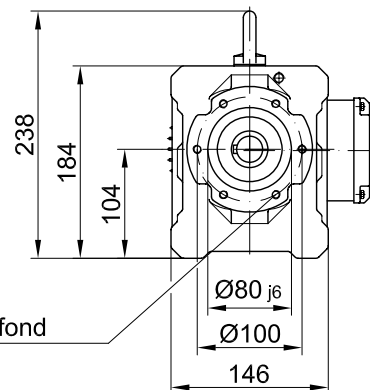
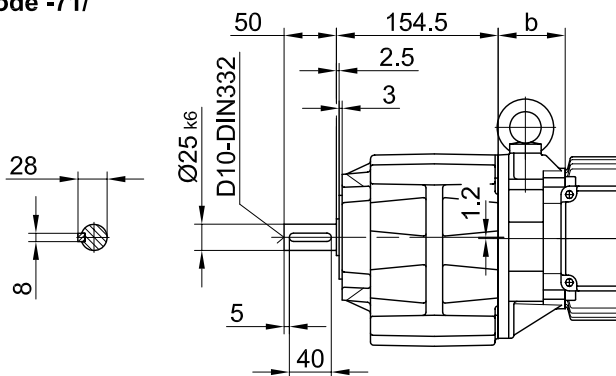
Typ/ Type/ Type	a	b	c	d	i	Ausführung mit Bremse/ with brake/ avec frein														
						i <sub>B</sub>	E003		E004		E008		Z008		Z015					
							c <sub>B</sub>	d <sub>B</sub>	c <sub>B</sub>	d <sub>B</sub>	c <sub>B</sub>	d <sub>B</sub>	c <sub>B</sub>	d <sub>B</sub>	c <sub>B</sub>	d <sub>B</sub>				
BG20Z-../D04..	143	100	111	447	90	90	111	491												
BG20-../D05..	170	60	123	435	100	100	123	477												
BG20Z-../D05..	170	102	123	477	100	100	123	519												
BG20-../D06..	170	60	123	435	100	100	123	477												
BG20Z-../D06..	170	102	123	477	100	100	123	519												
BG20-../D07..	190	60	123	455	100	100	123	497	123	497										
BG20Z-../D07..	190	102	123	497	100	100	123	539	123	539										
BG20-../D08..	200	64	156	468	115	115				166	543									
BG20Z-../D08..	200	146	156	550	115	115				166	625									
BG20-../D09..	251	78.5	181	534	124	124				189	613	189	627	189	633					

Flansch mit Gewindelöchern/ flange with tapped holes/ bride avec trous taraudés

BG20-BG20Z

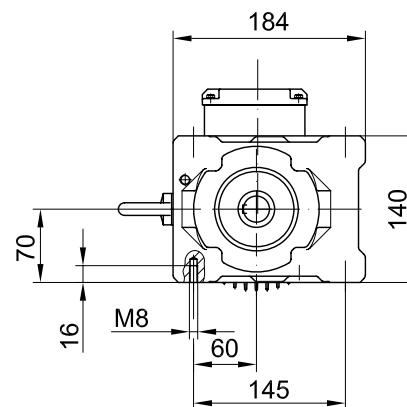
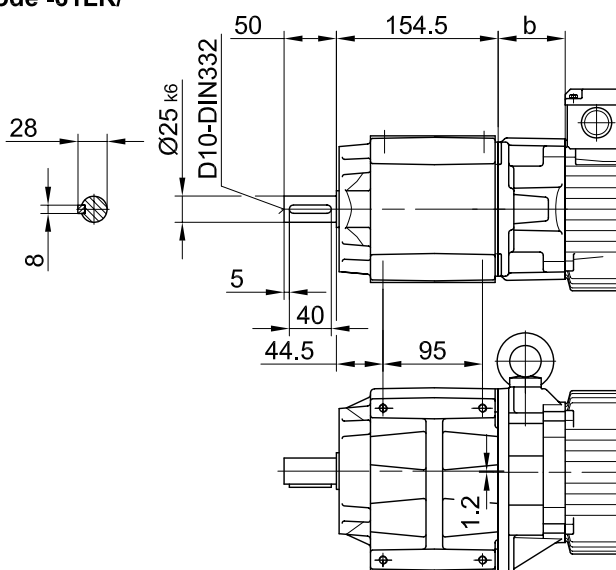
Stand: 30.11.2006 / mk

**Code -71/**



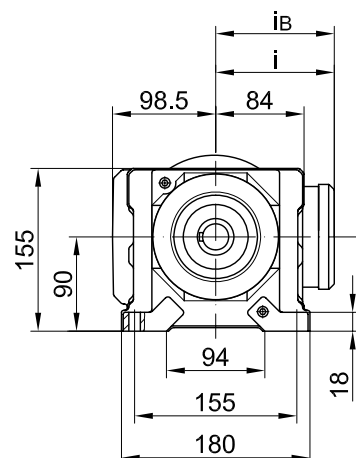
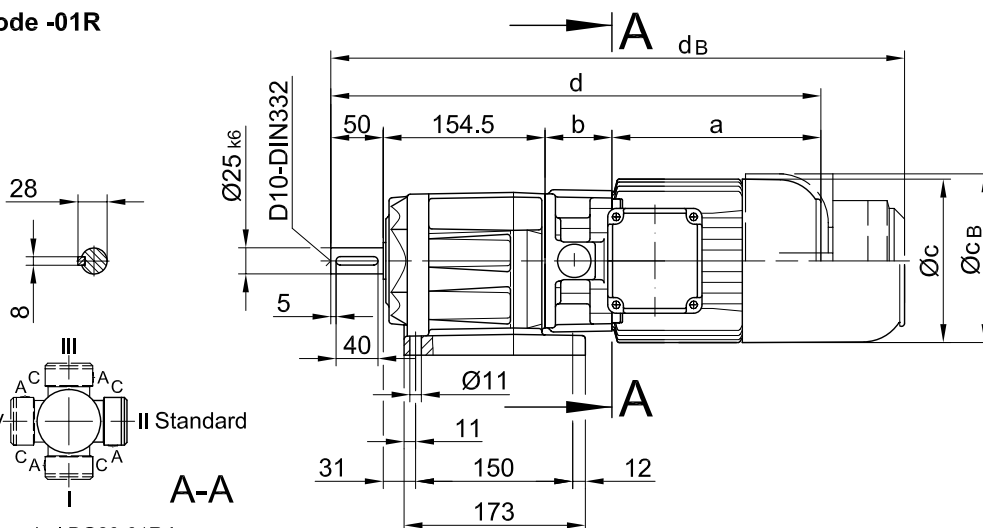
Fuss mit Gewindelöchern links und rechts/ foot with tapped holes left and right/  
 fixation à pied avec trous taraudés à gauche et à droite

**Code -61LR/**



Fussausführung rechts mit Durchgangslöchern/ foot mounting right with clearance holes/  
 fixation à pied à droite avec trous débouchants

**Code -01R**



nur bei BG20-01R !