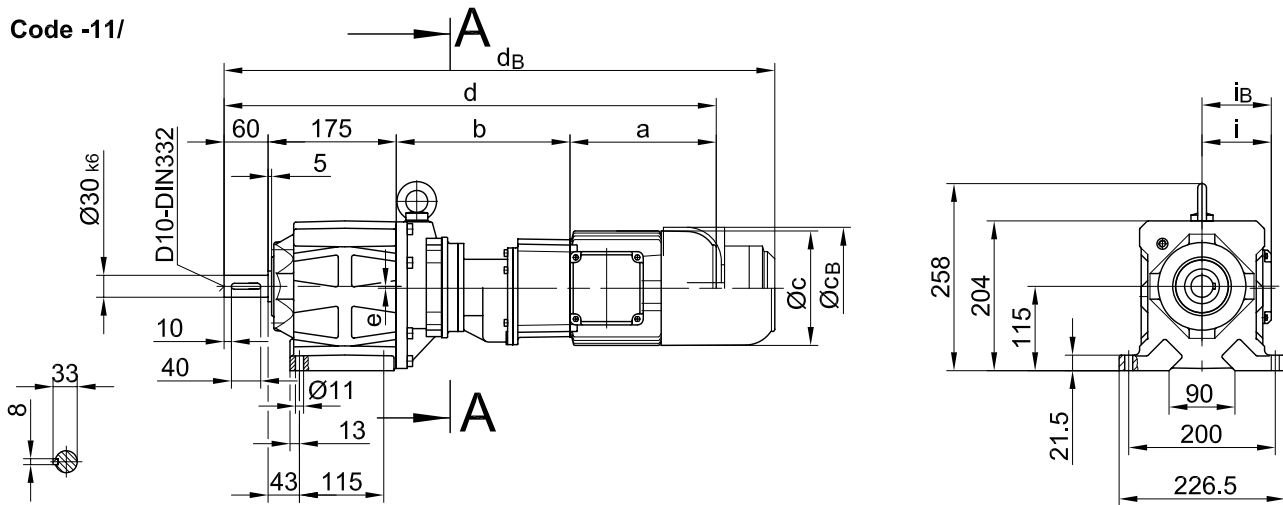


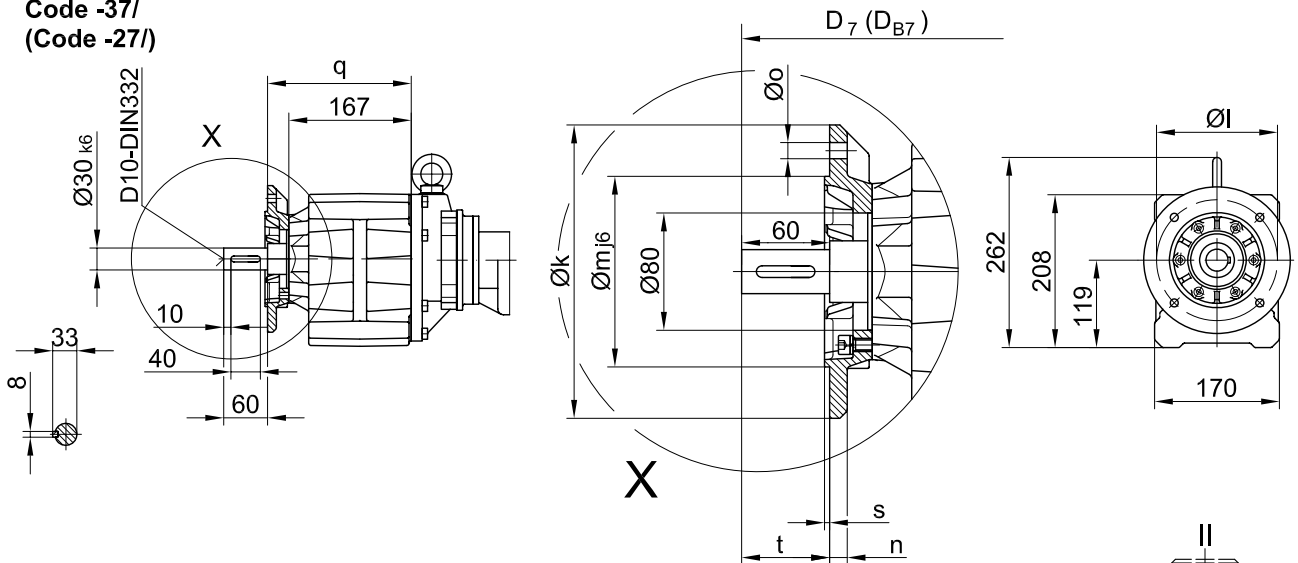
Fussausführung mit Durchgangslöchern/ Foot mounting with clearance holes/
 fixation à pied avec trous débouchants

Code -11/



Flansch mit Durchgangslöchern/ Flange with clearance holes/ bride avec trous débouchants

Code -37/
 (Code -27/)



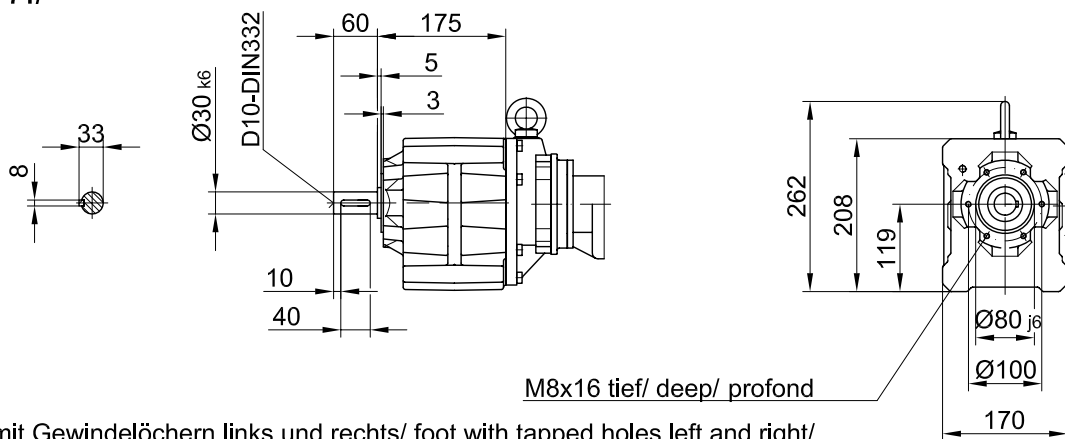
Flanschmasse/ Flange dimensions/ cotes de la bride

BG30G..	k	l	m	n	o	q	s	t	D ₇	D _{B7}
Standard/ -37/	200	165	130	12	11	196	3.5	60	d+21	d _B +21
klein/ small/ petit-27/	160	130	110	10	9	189	3.5	67	d+21	d _B +21

Typ/ Type/ Type	a	b	c	d	e	i	Ausführung mit Bremse/ with brake/ avec frein								
							i _B	E003		E004		E008			
								c _B	d _B	c _B	d _B	c _B	d _B		
BG30G06-../D04..	143	191	111	569	3	90	90	111	612						
BG30G06-../D05..	170	193	123	599	3	100	100	123	641						
BG30G06-../D06..	170	193	123	599	3	100	100	123	641						
BG30G06-../D07..	190	193	123	619	3	100	100	123	661	123	661				
BG30G06-../D08..	200	237	156	672	3	115	115					166	747		

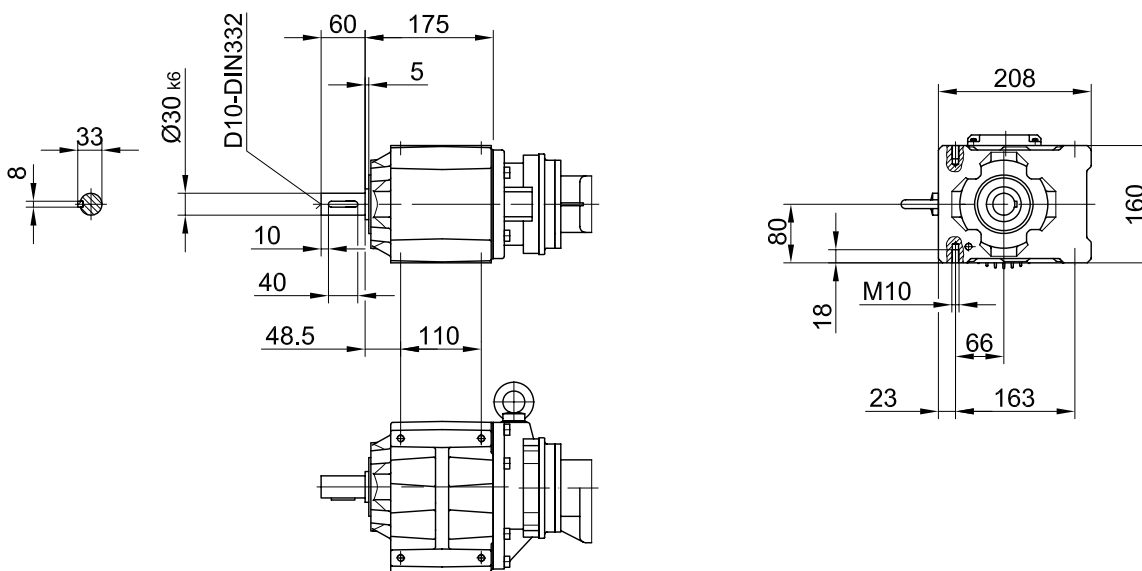
Flansch mit Gewindelöchern/ flange with tapped holes/ bride avec trous taraudés

Code -71/



Fuss mit Gewindelöchern links und rechts/ foot with tapped holes left and right/
 fixation à pied avec trous taraudés à gauche et à droite

Code -61LR/



Fussplatte links/ foot plate left/ fixation du pied à gauche

Code -91L/

