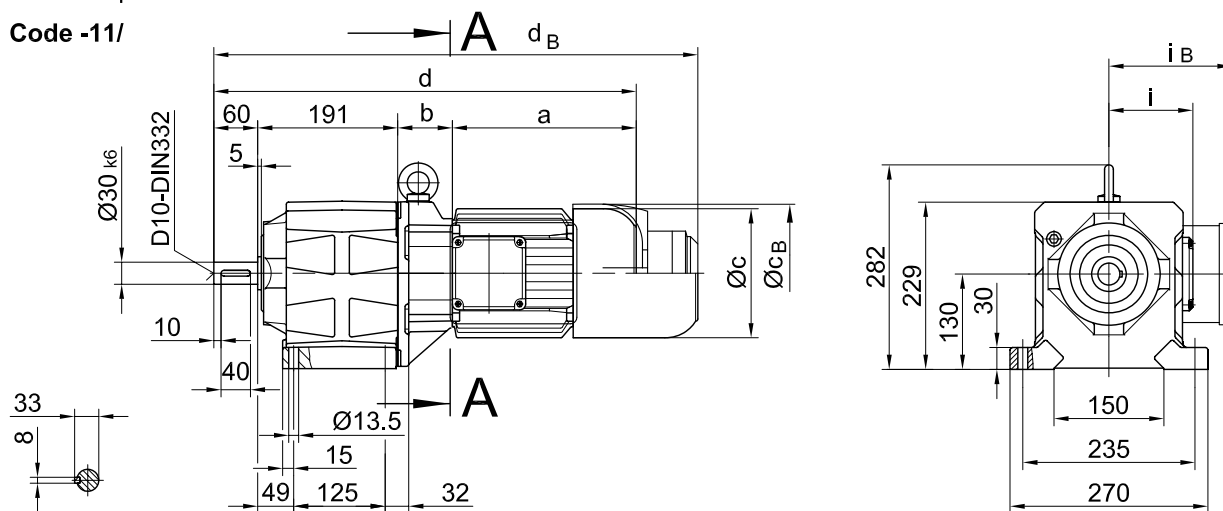


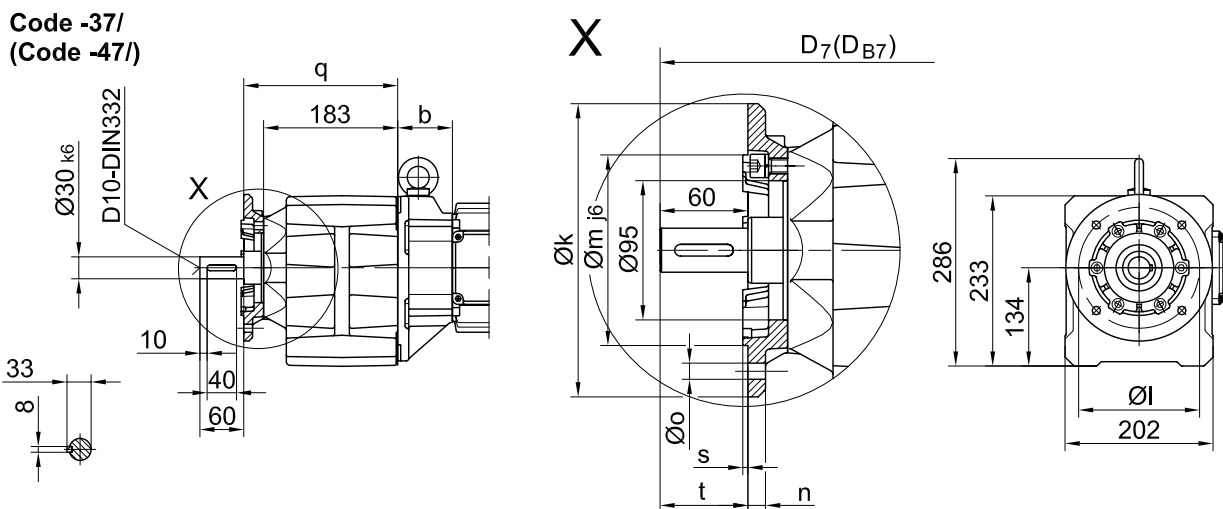
Fussausführung mit Durchgangslöchern/ Foot mounting with clearance holes/
fixation à pied avec trous débouchants

Code -11/

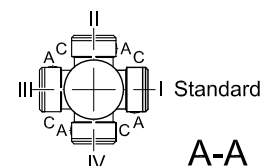


Flansch mit Durchgangslöchern/ Flange with clearance holes/ bride avec trous débouchants

Code -37/
(Code -47/)



Flanschmasse/ Flange dimensions/ cotes de la bride

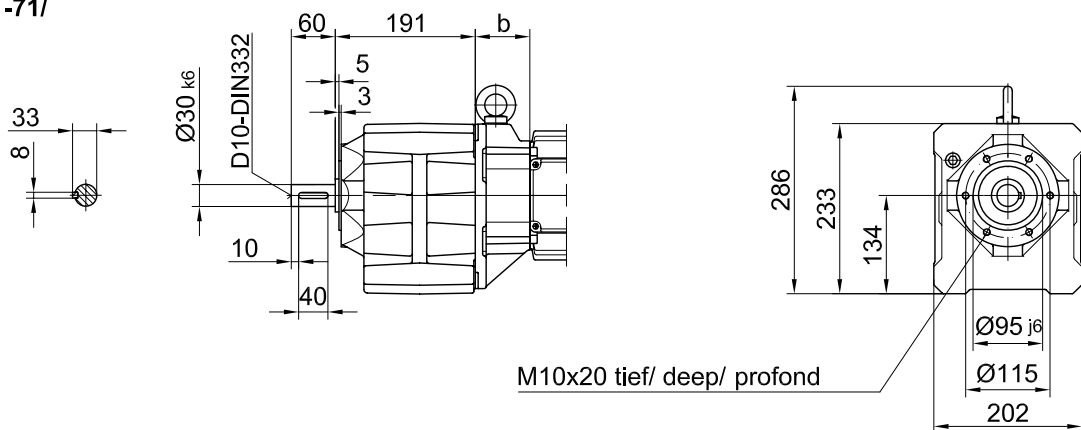


BG40(Z)	k	l	m	n	o	q	s	t	D ₇	D _{B7}
Standard/ -37/	200	165	130	12	11	210	3.5	60	d+19	d _B +19
gross/ big/ grande -47/	250	215	180	16	13.5	219	4	51	d+19	d _B +19

Typ/ Type/ Type	a	b	c	d	i	Ausführung mit Bremse/ with brake/ avec frein												
						i _B	E003		E004		E008		Z008		Z015		E075	
							c _B	d _B	c _B	d _B	c _B	d _B	c _B	d _B	c _B	d _B	c _B	d _B
BG40Z-../D05..	170	138.5	123	561	100	100	123	603										
BG40Z-../D06..	170	138.5	123	561	100	100	123	603										
BG40Z-../D07..	190	138.5	123	581	100	100	123	623	123	623								
BG40-../D08..	200	60	156	511	115	115					166	586						
BG40Z-../D08..	200	142.5	156	593	115	115					166	668						
BG40-../D09..	251	74.5	181	576	124	124					192	656	192	670	192	676		
BG40Z-../D09..	251	157	181	659	124	124					192	738	192	752	192	758		
BG40-../D11..	319	81	228	651	181	181									231	754	231	784

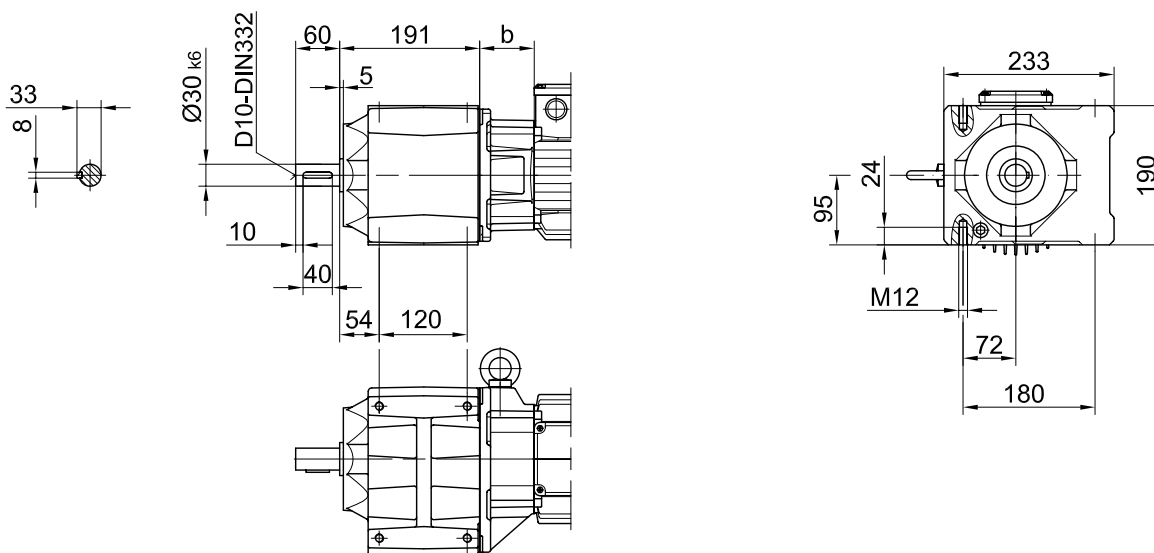
Flansch mit Gewindelöchern/ flange with tapped holes/ bride avec trous taraudés

Code -71/



Fuss mit Gewindelöchern links und rechts/ foot with tapped holes left and right/
 fixation à pied avec trous taraudés à gauche et à droite

Code -61LR/



Fussplatte links/ foot plate left/ fixation du pied à gauche

Code -91L/

