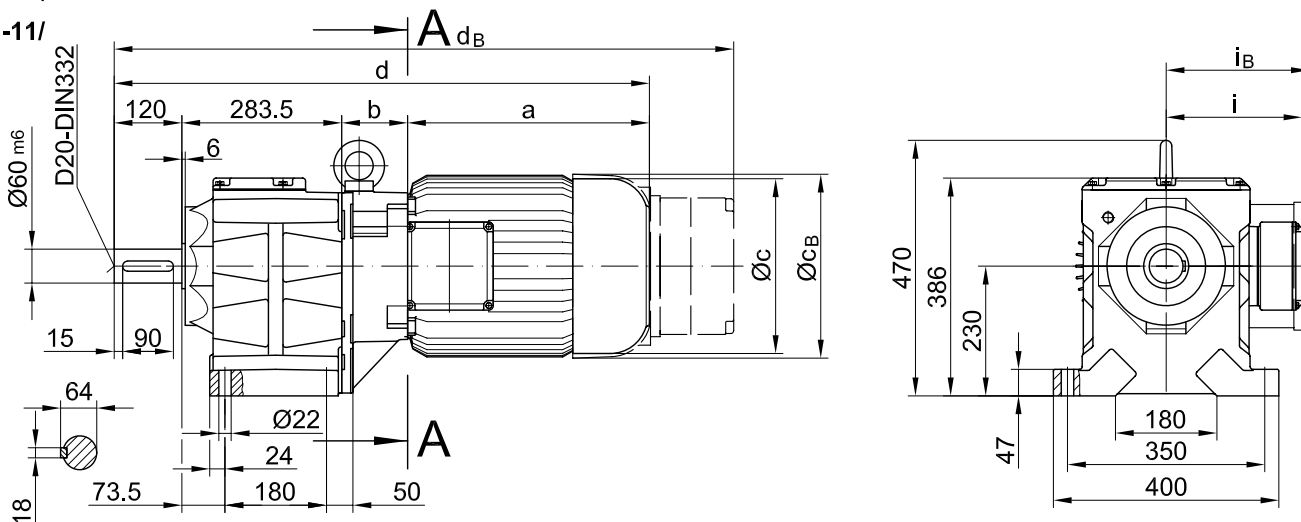


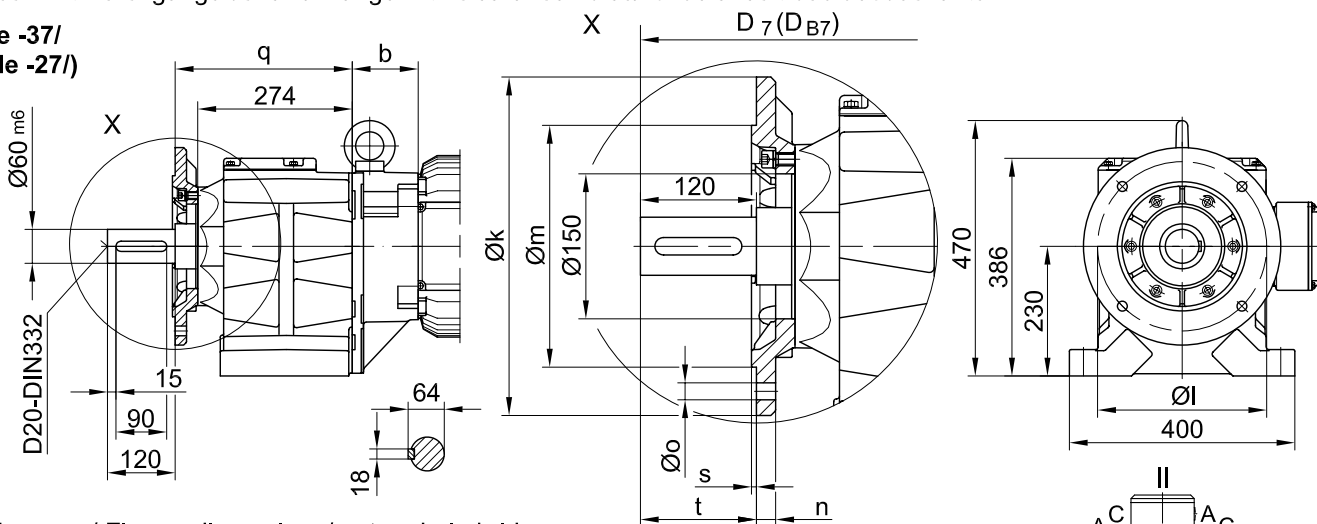
Fussausführung mit Durchgangslöchern/ Foot mounting with clearance holes/
fixation à pied avec trous débouchants

Code -11/



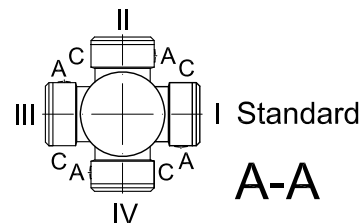
Flansch mit Durchgangslöchern/ Flange with clearance holes/ bride avec trous débouchants

Code -37/
(Code -27/)



Flanschmasse/ Flange dimensions/ cotes de la bride

BG70(Z)	k	l	m	n	o	q	s	t	D ₇	D _{B7}
Standard/ -37/	350	300	250 _{h6}	20	17.5	314	5	120	d+30.5	d _B +30.5
klein/ small/ petit-27/	300	265	230 _{j6}	20	13.5	322	4	112	d+30.5	d _B +30.5



Typ/ Type/ Type	a	b	c	d	i	i _B	Ausführung mit Bremse/ with brake/ avec frein											
							E008		Z008		Z015		E075					
							c _B	d _B	c _B	d _B	c _B	d _B	c _B	d _B				
BG70Z-../D08..	200	202	156	805	115	115	166	880										
BG70-../D09..	251	83.5	181	739	124	124	192	817	192	831	192	837						
BG70Z-../D09..	251	216.5	181	872	124	124	192	950	192	964	192	970						
BG70-../D11..	319	90	228	813	181	185					231	915	231	945				
BG70Z-../D11..	319	223	228	946	181	185					231	1048	231	1078				
Typ/ Type/ Type	a	b	c	d	i	i _B	E075		Z075		Z100		E500					
							c _B	d _B	c _B	d _B	c _B	d _B	c _B	d _B				
							BG70-../D13..	393	103	266	900	217	217	277	1034	277	1054	
BG70Z-../D13..	393	236	266	1033	217	217	277	1167	277	1187								
BG70-../D16..	429	117	322	950	243	243	326	1082	326	1102	326	1121						
BG70Z-../D16..	429	250	322	1083	243	243	326	1215	326	1235	326	1254						
BG70-../D18..	528	139	368	1070	288	288					366	1251	366	1231				

Flansch mit Gewindelöchern/ flange with tapped holes/ bride avec trous taraudés

BG70-BG70Z

Stand: 30.11.2006 / mk

Code -71/

