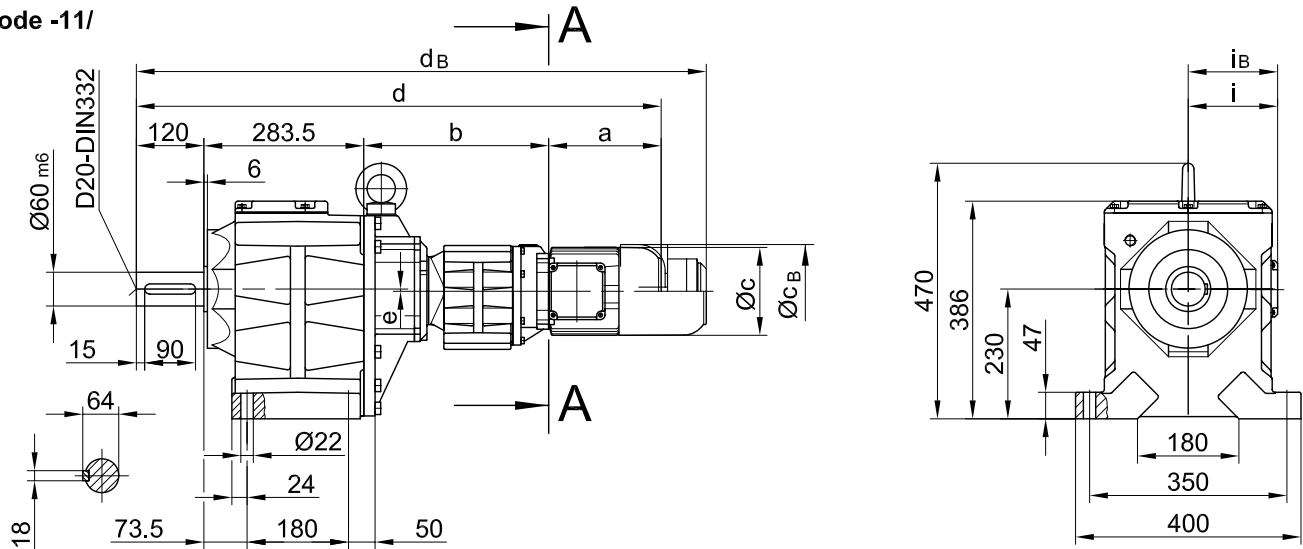


Fussausführung mit Durchgangslöchern/ Foot mounting with clearance holes/
 fixation à pied avec trous débouchants

BG70G20

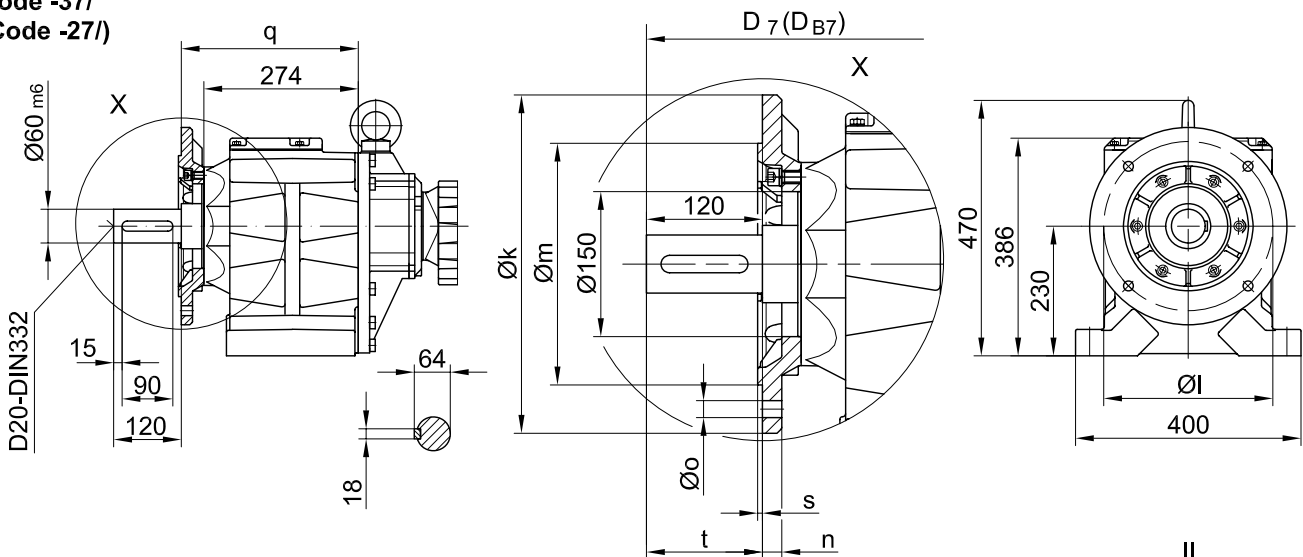
Stand: 30.11.2006 / mk

Code -11/



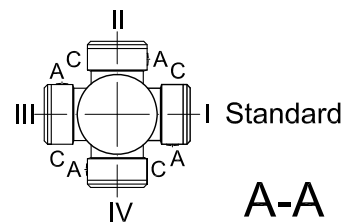
Flansch mit Durchgangslöchern/ Flange with clearance holes/ bride avec trous débouchants

Code -37/
 (Code -27/)



Flanschmasse/ Flange dimensions/ cotes de la bride

BG70G..	k	l	m	n	o	q	s	t	D ₇	D _{B7}
Standard/ -37/	350	300	250 _{h6}	20	17.5	314	5	120	d+30.5	d _B +30.5
klein/ small/ petit-27/	300	265	230 _{j6}	20	13.5	322	4	112	d+30.5	d _B +30.5



Typ/ Type/ Type	a	b	c	d	e	i	Ausführung mit Bremse/ with brake/ avec frein														
							i _B	E003		E004		E008		Z008		Z015					
								c _B	d _B	c _B	d _B	c _B	d _B	c _B	d _B	c _B	d _B				
BG70G20-../D05..	170	324	123	898	1	100	100	123	940												
BG70G20-../D06..	170	324	123	898	1	100	100	123	940												
BG70G20-../D07..	190	324	123	918	1	100	100	123	960	123	960										
BG70G20-../D08..	200	328	156	931	1	115	115					166	1006								
BG70G20-../D09..	251	342.5	181	997	1	124	124					192	1076	192	1090	192	1096				

Flansch mit Gewindelöchern/ flange with tapped holes/ bride avec trous taraudés

BG70G20
Stand: 30.11.2006 / mk

Code -71/

