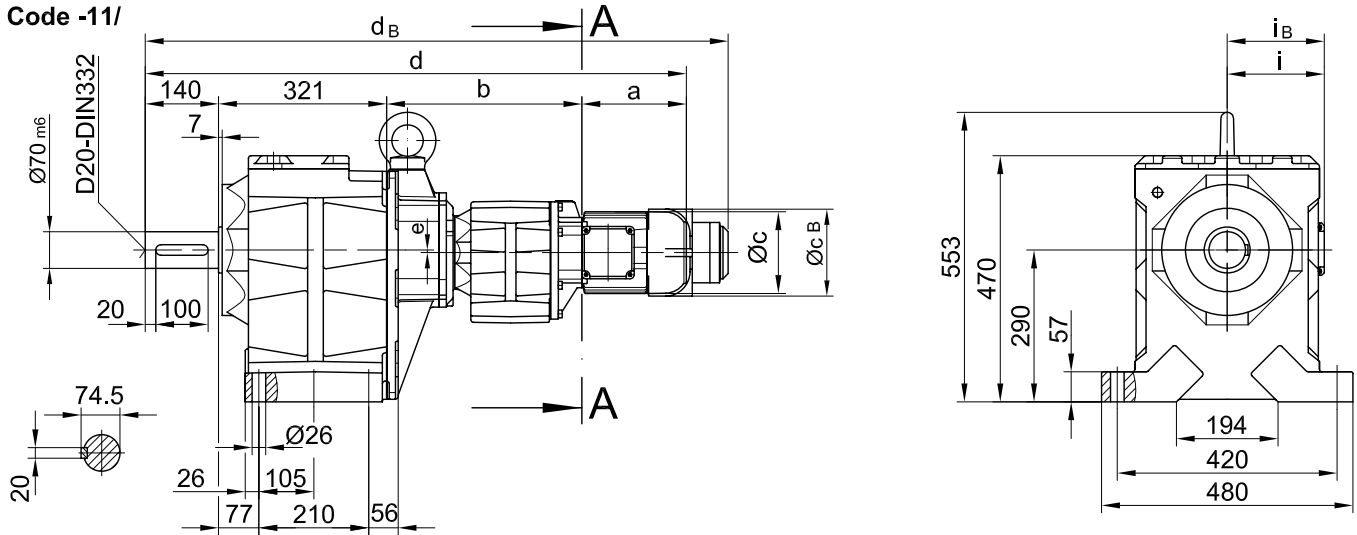


Fussausführung mit Durchgangslöchern/ Foot mounting with clearance holes/
 fixation à pied avec trous débouchants

Code -11/

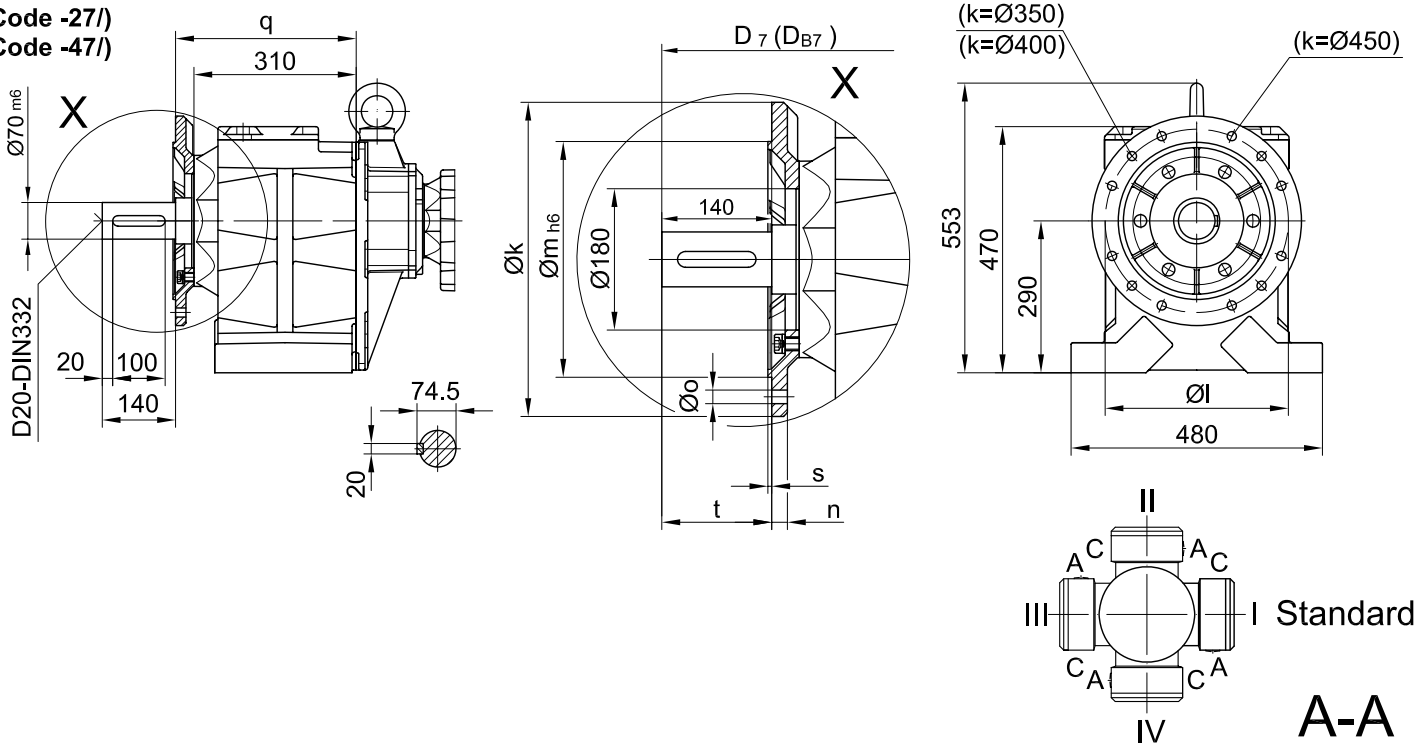


Flansch mit Durchgangslöchern/ Flange with clearance holes/ bride avec trous débouchants

Code -37/

(Code -27/)

(Code -47/)



Flanschmasse/ Flange dimensions/ cotes de la bride

BG80G..	k	l	m	n	o	q	s	t	D ₇	D _{B7}
Standard/ -37/	400	350	300	20	4 x Ø17.5	345	5	140	d+24	d _B +24
klein/ small/ petit -27/	350	300	250	20	4 x Ø17.5	345	5	140	d+24	d _B +24
gross/ big/ grande -47/	450	400	350	22	8 x Ø17.5	355	5	130	d+24	d _B +24

Typ/ Type/ Type	a	b	c	d	e	i	Ausführung mit Bremse/ with brake/ avec frein										
							i _B	E008		Z008		Z015		E075			
								c _B	d _B	c _B	d _B	c _B	d _B	c _B	d _B		
BG80G40-../D08..	200	373	156	1034	-	115	115	166	1109								
BG80G40-../D09..	251	387.5	181	1099	-	124	124	192	1179	192	1193	192	1199				
BG80G40-../D11..	319	394	228	1174	-	181	181					231	1277	231	1307		

Flansch mit Gewindelöchern/ flange with tapped holes/ bride avec trous taraudés

BG80G40

Stand: 30.11.2006 / mk

Code -71/

