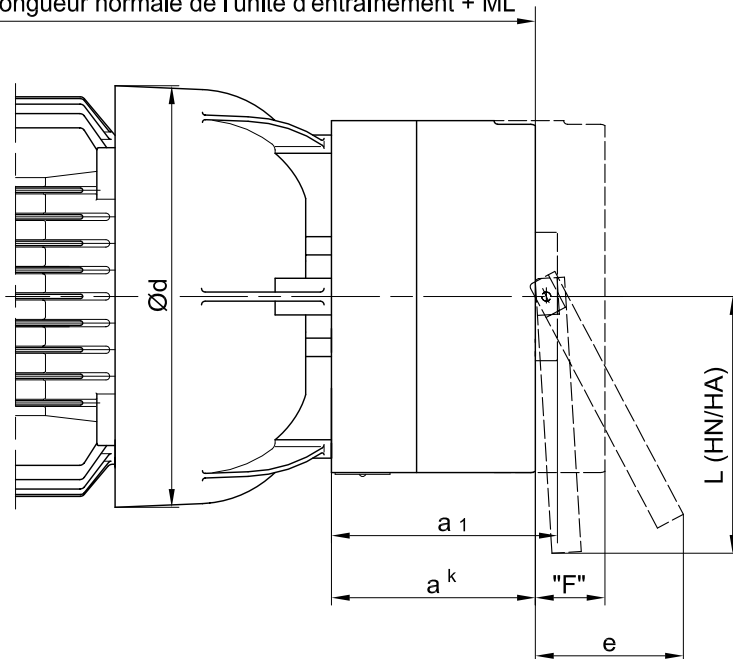
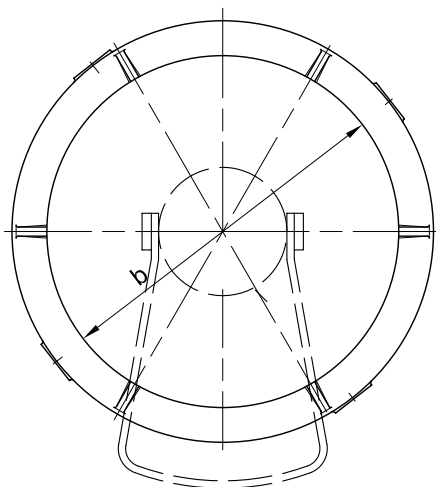


Normallänge der Antriebseinheit + ML

Normal length of drive unit + ML

Longueur normale de l'unité d'entraînement + ML



Motor	Bremse	ML(mm) Mehrlänge mit Bremse	Masse (mm)						Mehrgewicht	Freiraum zur Demontage der Bremse "F"
Motor	Brake	ML(mm) Additional length with brake	Dimensions (mm)						Add. weight	Free space for removing brake "F"
Moteur	Frein	ML(mm) Longueur supplémentaire pour frein	Dimensions (mm)						Poids suppl.	Dégagement pour démontage du frein "F"
			a ^k	a ₁	b	d	e	L	kg	
Einscheibenbremse / Single-disc brake / Frein monodisque										
D11	E075	133	113	123	192	231	81	140	23	38
D13	E075	134	113	123	192	275	81	140	25	38
D16	E075	133	113	123	192	326	81	140	27	38
Zweischeibenbremsen / Double-disc brakes / Freins bidisques										
D13	Z075	154	133	143	192	275	81	140	31	53
D16	Z075	152	133	143	192	326	81	140	31	53
	Z100	171	152	162	242	326	81	140	47	58
D18	Z100	180	152	162	242	366	81	140	50	58