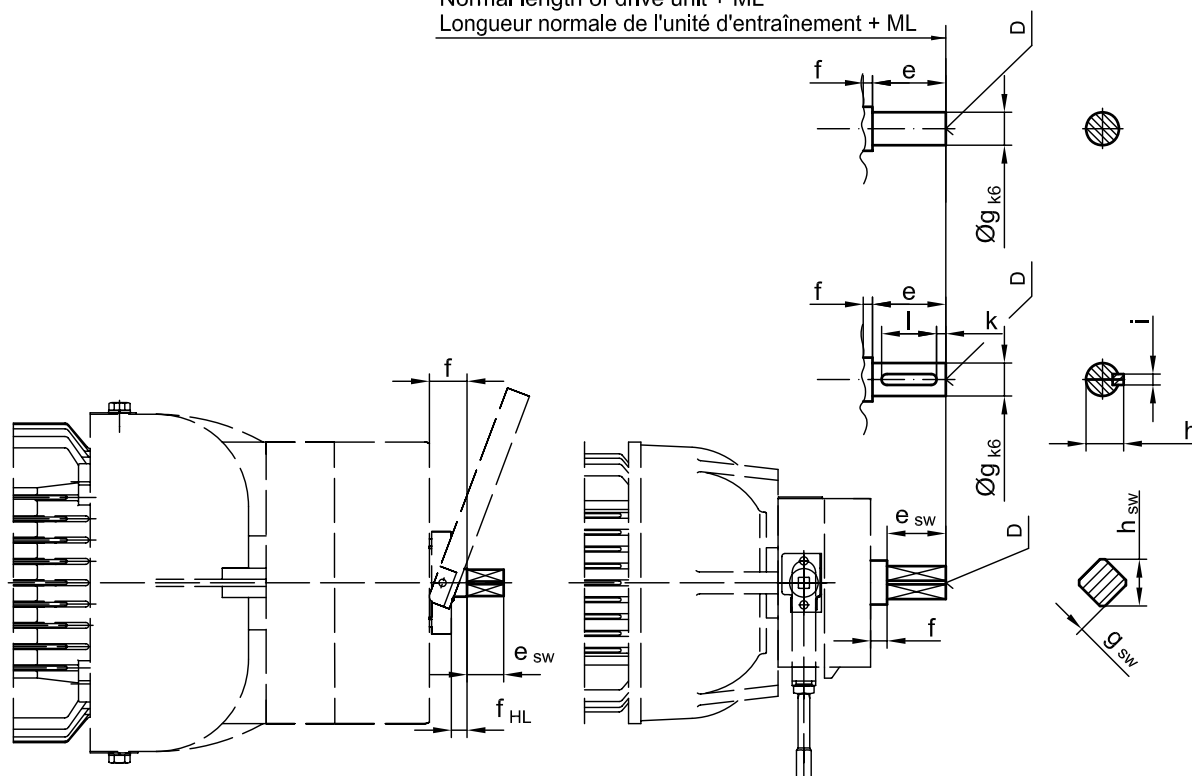


Normallänge der Antriebseinheit + ML
 Normal length of drive unit + ML
 Longueur normale de l'unité d'entraînement + ML



Motor Motor Moteur	Bremse Brake Frein	Mehrlänge (mm) Additional length Longueur supplémentaire		Masse (mm) Dimensions (mm) Dimensions (mm)											Zentrierung D 332 Centre D DIN332 Centrage D DIN332	SW	
		ML	ML _{SW}	e	e _{SW}	f	f _{HL}	g	g _{SW}	h	h _{SW}	i	k	l			
D04	E003	63	-	15	-	5	-	8	-	-	-	-	-	-	-	-	-
D05	E003	63	-	20	-	5	-	10	-	-	-	-	-	-	-	-	-
D06	E003	63	-	20	-	5	-	10	-	-	-	-	-	-	-	-	-
D07	E003	63	-	20	-	5	-	10	-	-	-	-	-	-	-	-	-
D07	E004	63	-	20	-	5	-	10	-	-	-	-	-	-	-	-	-
D08	E008	133.5	108.5*	50	25*	9	-	18	SW14*	20.5	18*	6	5	40	D6	D4*	
D09	E008	138	127*	50	25*	9	-	18	SW14*	20.5	18*	6	5	40	D6	D4*	
	Z008	152	127*	50	25*	9	-	18	SW14*	20.5	18*	6	5	40	D6	D4*	
	Z015	152	127*	50	25*	5	-	18	SW14*	20.5	18*	6	5	40	D6	D4*	
D11	E075	196.5*	171.5	50*	25	14	1**	20*	SW14	22.5*	18	6*	5*	40*	D6*	D4	
D13	Z075	229*	209	60*	40	15	2**	28*	SW22	31*	29	8*	5*	50*	D10*	D10	
D16	Z075	227*	207	60*	40	15	2**	28*	SW22	31*	29	8*	5*	50*	D10*	D10	
D18	Z100	255.5*	235.5	60*	40	15	2**	28*	SW22	31*	29	8*	5*	50*	D10*	D10	
D18	E500	226*	206	60*	40	5	-	30*	SW22	33*	28	8*	5*	50*	D10*	D10	

* Sonderausführung / special design / Équipement spécial
 ** mit Handlüftung / with manual release / avec Déblocage manuel