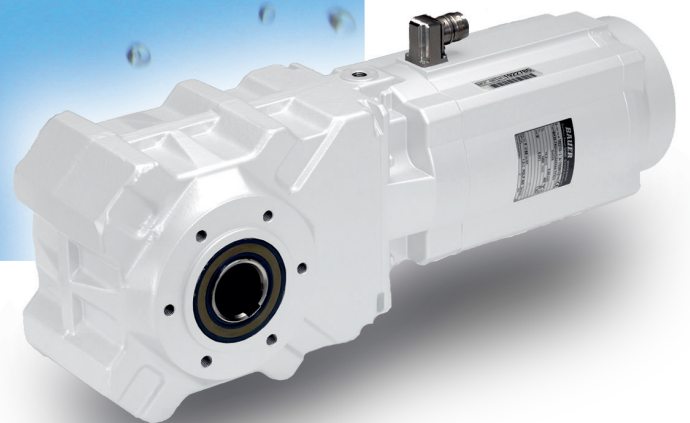




Hygiène dans l'industrie agroalimentaire

Des solutions
éco-énergétiques pour
une production plus
propre



 **Bauer**[®]
Gear Motor

An Altra Industrial Motion Company



Exigences au niveau de la technique d'entraînement

L'industrie agroalimentaire fait face à un défi croissant. La population mondiale atteint désormais sept milliards de personnes et l'ONU table sur une progression de 79 millions par an sur les cinq prochaines années. Les Nations unies calculent qu'en 2050 plus de neuf milliards de personnes vivront sur Terre. De plus, la demande mondiale en denrées alimentaires de qualité augmente de manière colossale. L'expansion économique des pays industrialisés y contribue particulièrement. Cela signifie que la production alimentaire doit augmenter d'environ 50 % dans les prochaines décennies.

Par conséquent, l'industrie agroalimentaire doit s'adapter. L'augmentation de la productivité et du rendement est donc une nécessité. Pour continuer à garantir la qualité des produits et, le cas échéant, l'améliorer, une sécurité absolue des processus est indispensable. Aucune entreprise ne peut se permettre de longues perturbations de production pour des questions d'hygiène.

Les exigences pour les installations de production sont toujours plus élevées et seules les entreprises qui parviendront à gérer l'augmentation de productivité tout en optimisant les processus pourront s'affirmer. Bauer vous aide à trouver la solution avec sa gamme Aseptic. Grâce à une procédure de nettoyage simplifiée, une résistance à tous les produits corrosifs et un rendement énergétique très élevé, vous êtes prêts pour l'avenir.

Dans les domaines concernés par l'hygiène, telles que l'industrie agroalimentaire et pharmaceutique, le moteur se trouve généralement à proximité du produit sensible; par conséquent, les exigences en matière d'hygiène sont très élevées. Les moteurs devraient être aisément accessibles pour le nettoyage. De plus, ils doivent présenter une bonne résistance aux détergents. Les nettoyages avec tous les produits acides ou basiques usuels ont été pris en considération. De plus, le flux d'air du au ven-

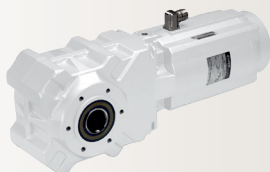
tilateur de refroidissement du moteur véhicule et répand les pollutions. Ce problème souvent négligé jusqu'à présent a été pris en compte lors de la conception de notre gamme Aseptic.

En outre, si le moteur est placé au-dessus du produit, il y a risque de contact direct. Là encore, il faut veiller à une hygiène stricte pour éviter que les germes accumulés à la surface ne puissent polluer la production.

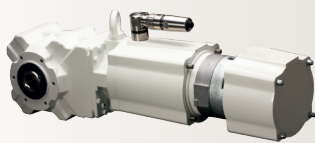
Avec son expérience de plus de 80 ans dans la conception d'entraînements, Bauer constitue un partenaire reconnu. La gamme spéciale Aseptic, qui a été développée spécifiquement pour l'industrie agroalimentaire, s'engage à fournir une sécurité maximale dans les zones de production hygiéniques tout en tenant compte des contraintes propres à ce secteur.



CleanDrive™



AsepticDrive™



AsepticDrive™
avec options



Clean Connect®



Solutions

Revêtement

- Conception spéciale pour des surfaces entièrement lisses (valeur de rugosité $R \leq 0,8 \mu\text{m}$), ce qui garantit un nettoyage rapide et complet.
- Toutes les surfaces sont inclinées à au moins 3° . Ainsi, aucune poche d'impuretés ne peut se former.
- Contrairement aux surfaces métalliques, notre revêtement a un comportement hydrophobe qui repousse l'eau. Le séchage est accéléré naturellement.
- Le revêtement Aseptic est agréé FDA et NSF. Il ne s'écaille pas et reste souple.

Efficacité énergétique

- Tous les moteurs appartiennent à la nouvelle catégorie de rendement énergétique IE2. La plupart d'entre eux sont disponibles dans la catégorie IE3 obligatoire à partir de 2015.

Type de protection

- Le degré de protection standard est IP 67 (supporte de brèves immersions). La résistance au nettoyage haute pression est également possible en option (IP 69K).

Nettoyage

- Nettoyage possible avec tous les produits disponibles sur le marché dont le pH est compris entre pH2 et pH12. Pour les constructeurs, cela permet de respecter plus facilement les nouvelles directives machines (2006/42/CE).
- Les moteurs ne sont pas ventilés, les micro-organismes ne sont pas dispersés dans l'enceinte de production par les flux d'air de refroidissement.

Design

- Les freins et codeurs éventuels sont sous le carter étanche.
- Les arbres peuvent être réalisés en acier inox V4A (316L)
- Les raccordements sont effectués par des connecteurs étanches ou par un câble avec presse étoupe inox.
- La boîte à bornes classique a été supprimée. Les inconvénients hygiéniques liés à l'encrassement du joint du couvercle sont ainsi exclus.

FDA

La FDA (Food and Drug Administration) est l'administration chargée de la protection de la santé publique aux États-Unis. Elle impose les conditions de fabrication des médicaments et des denrées alimentaires aux États-Unis et pour les produits importés. Ces conditions servent également de directives pour les produits fabriqués et consommés dans l'Union européenne.

Puissances des moteurs

Puissance disponibles en service continu (S1):

Type de moteur	Puissance	Caractéristique
DA05LA4	0,06 kW	
DA05LA4	0,09 kW	
DA05LA4	0,12 kW	
DA08LA4	0,25 kW	
DA08LA4	0,37 kW	conf. à IE3
DA09LA4	0,55 kW	conf. à IE3
DA09XA4	0,75 kW	IE3
DA09XA4	1,1 kW	IE2
DA11LA4	1,5 kW	IE3
DA11LA4	2,2 kW	IE2

Couplings

Ameridrives Couplings

Mill Spindles, Ameriflex, Ameridisc

Erie, PA - USA
1-814-480-5000

Gear Couplings

San Marcos, TX - USA
1-800-458-0887

Bibby Transmissions

Disc, Gear, Grid Couplings, Overload Clutches

Dewsbury, England
+44 (0) 1924 460801

Boksburg, South Africa
+27 11 918 4270

TB Wood's

Elastomeric Couplings

Chambersburg, PA - USA
1-888-829-6637 – Press #5

*For application assistance:
1-888-829-6637 – Press #7*

*General Purpose
Disc Couplings*

San Marcos, TX - USA
1-888-449-9439

Ameridrives Power Transmission

Universal Joints, Drive Shafts, Mill Gear Couplings

Green Bay, WI - USA
1-920-593-2444

Huco Dynatork

*Precision Couplings
and Air Motors*

Hertford, England
+44 (0) 1992 501900

Charlotte, NC - USA
1-800-825-6544

Linear Products

Warner Linear

Linear Actuators

Belvidere, IL - USA
1-800-825-6544

*For application assistance:
1-800-825-9050*

St Barthelemy d'Anjou, France
+33 (0) 2 41 21 24 24

Electromagnetic Clutches and Brakes

Warner Electric

*Electromagnetic Clutches
and Brakes*

New Hartford, CT - USA
1-800-825-6544

*For application assistance:
1-800-825-9050*

St Barthelemy d'Anjou, France
+33 (0) 2 41 21 24 24

*Precision Electric Coils and
Electromagnetic Clutches and
Brakes*

Columbia City, IN - USA
1-260-244-6183

Matrix International

*Electromagnetic Clutches
and Brakes, Pressure Operated
Clutches and Brakes*

Brechin, Scotland
+44 (0) 1356 602000

New Hartford, CT - USA
1-800-825-6544

Inertia Dynamics

*Spring Set Brakes;
Power On and Wrap Spring
Clutch/Brakes*

New Hartford, CT - USA
1-800-800-6445

Overrunning Clutches

Formsprag Clutch

*Overrunning Clutches
and Holdbacks*

Warren, MI - USA
1-800-348-0881 – Press #1

*For application assistance:
1-800-348-0881 – Press #2*

Marland Clutch

*Roller Ramp and Sprag Type
Overrunning Clutches
and Backstops*

South Beloit, IL - USA
1-800-216-3515

Stieber Clutch

*Overrunning Clutches
and Holdbacks*

Heidelberg, Germany
+49 (0) 6221 30 47 0

Heavy Duty Clutches and Brakes

Wichita Clutch

Pneumatic Clutches and Brakes

Wichita Falls, TX - USA
1-800-964-3262

Bedford, England
+44 (0) 1234 350311

Twiflex Limited

Caliper Brakes and Thrusters

Twickenham, England
+44 (0) 20 8894 1161

Industrial Clutch

*Pneumatic and Oil Immersed
Clutches and Brakes*

Waukesha, WI - USA
1-262-547-3357

Gearing

Boston Gear

*Enclosed and Open Gearing,
Electrical and Mechanical
P.T. Components*

Charlotte, NC - USA
1-800-825-6544

*For application assistance:
1-800-816-5608*

Bauer Gear Motor

Gearred Motors

Esslingen, Germany
+49 (711) 3518-0

Nuttall Gear and Delroyd Worm Gear

*Worm Gear and
Helical Speed Reducers*

Niagara Falls, NY - USA
1-716-298-4100

Belted Drives and Sheaves

TB Wood's

Belted Drives

Chambersburg, PA - USA
1-888-829-6637 – Press #5

*For application assistance:
1-888-829-6637 – Press #7*

Engineered Bearing Assemblies

Kilian Manufacturing

Engineered Bearing Assemblies

Syracuse, NY - USA
1-315-432-0700

Bauer Gear Motor

Bauer Gear Motor GmbH

Eberhard-Bauer-Strasse 36-60
73734 Esslingen - Germany

+49 711 3518 0
+49 711 3518 381 (Fax)

www.bauergears.com

Bauer Gear Motor s.r.o

Tovarenská 49
953 01 Zlate Moravce - Slovakia

+65 6487 4464
+65 6487 6674 (Fax)

www.bauergears.com

Bauer Gear Motor Limited

Nat Lane Business Park
Winsford, Cheshire
CW7 3BS - United Kingdom

+44 1606 868600
+44 1606 868603 (Fax)

www.bauergears.com

Bauer Gear Motor Finland Oy Ab

Yrittajankuja 3
01800 Klaukkala - Finland

+358 207 189 700
+358 207 189 701 (Fax)

www.bauergears.com

Bauer Gear Motor LLC

31 Schoolhouse Rd.
Somerset NJ 08873-1212 - USA

+1 732 469 8770
+1 732 469 8773 (Fax)

www.bauergears.com

Bauer ne prend pas de responsabilité quant à des erreurs dans ses catalogues, prospectus ou autres documents imprimés. Bauer se réserve le droit de modifier sans préavis ses produits dans un souci permanent d'amélioration de la qualité, ceci également pour des commandes en cours si les spécifications particulières n'ont pas été mentionnées lors de l'établissement du contrat de vente. Toutes les marques présentes dans cette publication sont des marques déposées propriétés de la société Bauer. Bauer et le logo Bauer sont la propriété de la société Bauer Gear Motor GmbH. Tous droits réservés.



www.bauergears.com

Eberhard-Bauer-Straße 36-60
73734 Esslingen, Germany
Tel: +49 711 3518-0
Fax: +49 711 3518-381