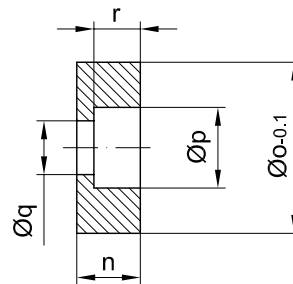
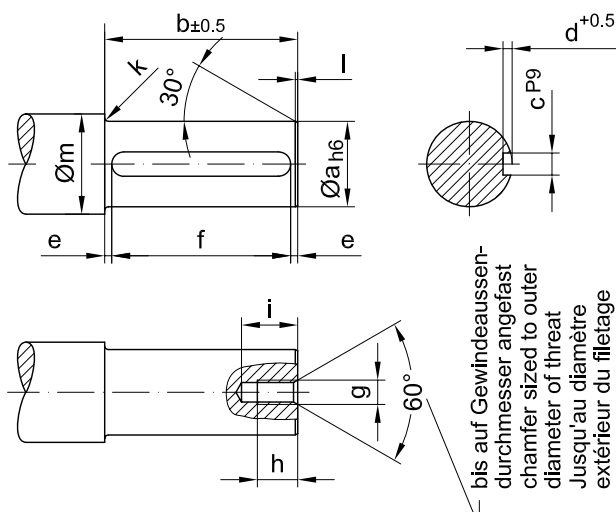


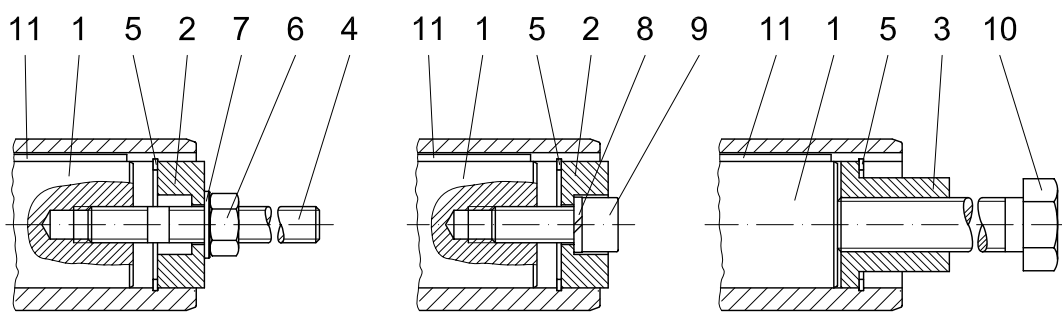
Pos.1 Wellenzapfen/ shaft/ arbre

\* Pos.2 Scheibe/ disc/ rondelle



✓x, Kanten gebrochen/ edges cut/ chanfrein  
 Werkstoff/ material/ Matière : C45 DIN 17200

Typ Type Type	Masse/ dimensions/ cotes																
	Pos.1 Wellenzapfen/ shaft/ arbre												Pos.2 Scheibe/ disc/ rondelle				
	a	b	c	d	e	f	g	h	i	k	l	m	n	o	p	q	r
BF06	25	70	8	4	3.5	63 <sup>+0.5</sup>	M8	18	24	2	1.5	33	13.5	24.8	15	9	8.5
BF10	25	102	8	4	6	90 <sup>+0.5</sup>	M8	18	24	2.5	1.5	33	13.5	24.8	15	9	8.5
BF20	30	108	8	4	9	90 <sup>+0.5</sup>	M10	20	26	3	1.5	38	15	29.8	18	11	10
BF30	35	118	10	5	9	100 <sup>+0.5</sup>	M10	20	26	3	1.5	43	16	34.8	18	11	10
BF40	40	141	12	5	8	125 <sup>+0.5</sup>	M12	22	29	3	2	48	18	39.8	20	13.5	12
BF50	50	148	14	5.5	11.5	125 <sup>+0.5</sup>	M16	30	37	3.5	2	58	21	49.8	26	17.5	15
BF60	60	173	18	7	6.5	160 <sup>+0.5</sup>	M20	38	46	3.5	2	68	24	59.8	33	22	18
BF70	80	205	22	9	12.5	180 <sup>+0.5</sup>	M20	38	46	4	2	90	27	79.8	33	22	20
BF70-K70	70	205	20	7.5	12.5	180 <sup>+0.5</sup>	M20	38	46	4	2	90	27	69.8	33	22	20
BF80	100	317	28	10	18.5	280 <sup>+0.5</sup>	M24	45	54	4	3	110	32	99.8	40	26	25
BF90	120	383	32	11	11.5	360 <sup>+0.5</sup>	M24	45	54	4.5	3	130	35	119.8	40	26	28



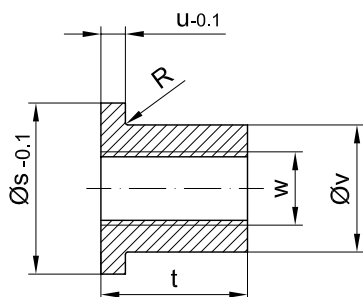
Montage/  
 Installation/  
 Montage

Halten/  
 Holding/  
 Maintien

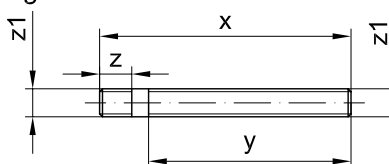
Demontage/  
 Dismantlement/  
 Démontage

Die dargestellten Teile werden zur Montage benötigt. NUR \*gekennzeichnete Teile sind im Montagehilfeset enthalten.  
 The parts shown are necessary for assembly. ONLY \* specified parts are enclosed in the assembly kit.  
 Les pièces montrées ne sont pas de notre fourniture. SEULES celles marquées \* sont disponibles dans le kit de montage.

Pos.3 Hülse/ sleeve/ Entretoise



Pos.4 Gewindebolzen/ stud bolt  
 Tige filetée



Werkstoff: Stahl, Zugfestigkeit  $\geq 1000\text{N/mm}^2$

Gewinde gerollt

Material: Steel, tensile strength  $\geq 1000\text{N/mm}^2$   
 threads rolled

Matière: acier, résistant à la traction  $\geq 1000\text{N/mm}^2$

Filetage roulé

√, Kanten gebrochen/ edges cut/ chanfrein

Werkstoff/ material/ Matière: C45 DIN 17200

Type Type Type	Masse/ dimensions/ Dimensions(mm)										* Sicherungsring DIN 472 retainer ring cirdrips	Sechskantmutter DIN 934-8 hexagon nut Ecou 6 pans Schelbe	DIN 125-St disc Rondelle	Federring DIN 7980 lock washer Rondelle élastique	* Zylinderschraube DIN 912-8.8 Filister head screw Vis	Sechskantschraube DIN EN 24017-8.8 hexagon bolt Vis tête hexagonale	Passfeder DIN 6885 key Clavette	Breite x Höhe x Länge width x height x Length Largeur/ Hauteur/ Longueur							
	Pos.3 Hülse/ sleeve/ Entretoise						Pos.4 Gewindebolzen stud bolt / Tige filetée												Pos.5	Pos.6	Pos.7	Pos.8	Pos.9	Pos.10	Pos.11
	s	t	u	v	w	R	x	y	z	z1															
BF06	24.8	24	5	15.4	M12	0.8	160	130	20	M8	25x1.2	M8	8.4	8	M8x30	M12x110	A 8x7x63								
BF10	24.8	24	5	15.4	M12	0.8	160	130	20	M8	25x1.2	M8	8.4	8	M8x30	M12x140	A 8x7x90								
BF20	29.8	28	5	19.8	M14	0.8	170	135	23	M10	30x1.2	M10	10.5	10	M10x30	M14x150	A 8x7x90								
BF30	34.8	28	5	23	M14	-	180	145	23	M10	35x1.5	M10	10.5	10	M10x35	M14x160	A 10x8x100								
BF40	39.8	40	6	27.7	M20	0.8	210	170	28	M12	40x1.75	M12	13	12	M12x35	M20x200	A 12x8x125								
BF50	49.8	48	6	36	M24	-	230	175	37	M16	50x2.0	M16	17	16	M16x40	M24x210	A 14x9x125								
BF60	59.8	60	6	44	M30	-	270	205	45	M20	60x2.0	M20	21	20	M20x50	M30x250	A 18x11x160								
BF70	79.8	60	8	55	M30	-	310	240	45	M20	80x2.5	M20	21	20	M20x50	M30x280	A 22x14x180								
BF70-K70	69.8	60	8	53	M30	-	310	240	45	M20	70x2.5	M20	21	20	M20x50	M30x280	A 20x12x180								
BF80	99.8	72	10	75	M36	-	440	360	55	M24	100x3.0	M24	25	24	M24x60	M36x410	A 28x16x280								
BF90	119.8	72	10	80	M36	-	510	430	55	M24	120x4.0	M24	25	24	M24x60	M36x480	A 32x18x360								

Die dargestellten Teile werden zur Montage benötigt. NUR \*gekennzeichneten Teile sind im Montagehilfeset enthalten.

The parts shown are necessary for assembly. ONLY \*specified parts are enclosed in the assembly kit.

Les pièces montrées ne sont pas de notre fourniture. SEULES celles marquées \* sont disponibles dans le kit de montage.

Optional/ En option:

Type / Type	Ø s	Bestelltext / Order Text / Texte de commande
BF06	25	Id.Nr.4103921 Montagehilfe "halten"/ Assembly tool "holding"/ Kit de montage "maintien"
BF10	25	Id.Nr.4103921 Montagehilfe "halten"/ Assembly tool "holding"/ Kit de montage "maintien"
BF20	30	Id.Nr.4103939 Montagehilfe "halten"/ Assembly tool "holding"/ Kit de montage "maintien"
BF30	35	Id.Nr.4103947 Montagehilfe "halten"/ Assembly tool "holding"/ Kit de montage "maintien"
BF40	40	Id.Nr.4103955 Montagehilfe "halten"/ Assembly tool "holding"/ Kit de montage "maintien"
BF50	50	Id.Nr.4103963 Montagehilfe "halten"/ Assembly tool "holding"/ Kit de montage "maintien"
BF60	60	Id.Nr.4103971 Montagehilfe "halten"/ Assembly tool "holding"/ Kit de montage "maintien"
BF70	80	Id.Nr.4103980 Montagehilfe "halten"/ Assembly tool "holding"/ Kit de montage "maintien"
BF70-K70	70	Id.Nr.4104765 Montagehilfe "halten"/ Assembly tool "holding"/ Kit de montage "maintien"
BF80	100	Id.Nr.4103998 Montagehilfe "halten"/ Assembly tool "holding"/ Kit de montage "maintien"
BF90	120	Id.Nr.4104005 Montagehilfe "halten"/ Assembly tool "holding"/ Kit de montage "maintien"