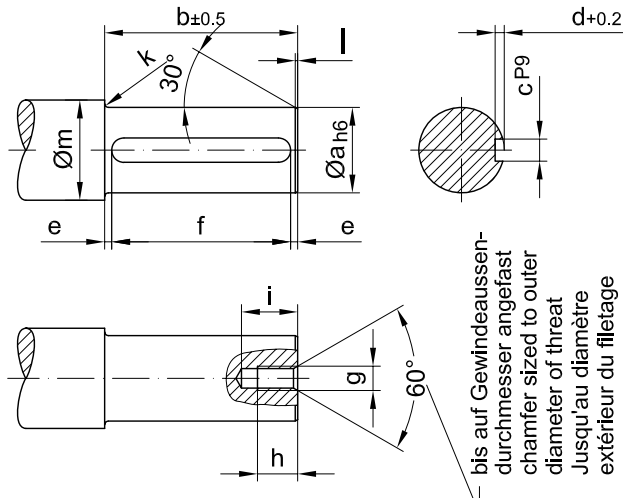
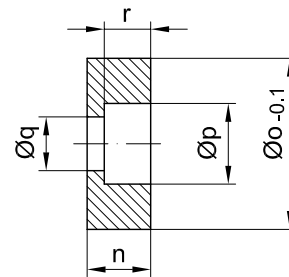


Pos.1 Wellenzapfen/ shaft/ arbre



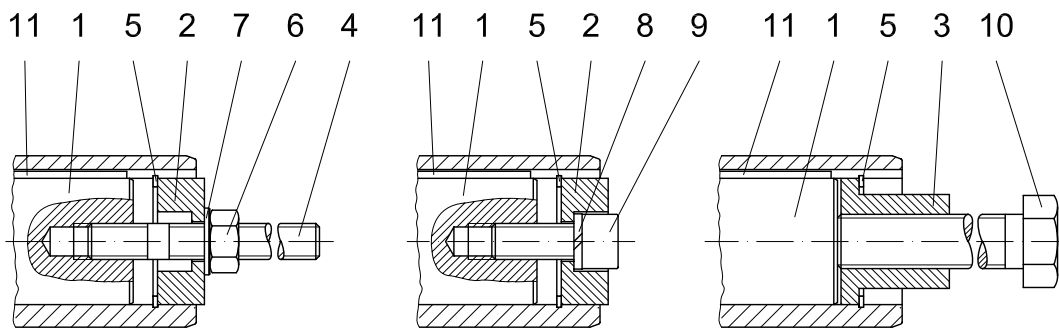
\*Pos.2 Scheibe/ disc/ rondelle



✓x , Kanten gebrochen/ edges cut/ chanfrein

Werkstoff/ material/ Matière :  
 C45 DIN 17200

Typ Type Type	Masse/ dimensions/ Dimensions(mm)																
	Pos.1 Wellenzapfen/ shaft/ arbre												Pos.2 Scheibe/ disc/ rondelle				
	a	b	c	d	e	f	g	h	i	k	l	m	n	o	p	q	r
BK06	20	75	6	3.5	6	63 <sup>+0.3</sup>	M6	16	20	2	1	28	13.5	19.8	11	6.6	6.5
BK10	25	148	8	4	11.5	125 <sup>+0.5</sup>	M8	18	24	2.5	1.5	33	13.5	24.8	15	9	8.5
BK20	30	170	8	4	15	140 <sup>+0.5</sup>	M10	20	26	3	1.5	38	15	29.8	18	11	10
BK30	35	201	10	5	10.5	180 <sup>+0.5</sup>	M10	20	26	3	1.5	43	16	34.8	18	11	10
BK40	40	235	12	5	17.5	200 <sup>+0.5</sup>	M12	22	29	3	2	48	18	39.8	20	13.5	12
BK50	50	254	14	5.5	17	220 <sup>+0.5</sup>	M16	30	37	3.5	2	58	21	49.8	26	17.5	15
BK60	60	273	18	7	11.5	250 <sup>+0.5</sup>	M20	38	46	3.5	2	68	24	59.8	33	22	18
BK70	80	316	22	9	18	280 <sup>+0.5</sup>	M20	38	46	4	2	90	27	79.8	33	22	20
BK70-K70	70	316	20	7.5	18	280 <sup>+0.5</sup>	M20	38	46	4	2	90	27	69.8	33	22	20
BK80	100	360	28	10	20	320 <sup>+0.5</sup>	M24	45	54	4	3	110	32	99.8	40	26	25
BK90	120	432	32	11	16	400 <sup>+0.5</sup>	M24	45	54	4.5	3	130	35	119.8	40	26	28



Montage/  
 Installation/  
 Montage

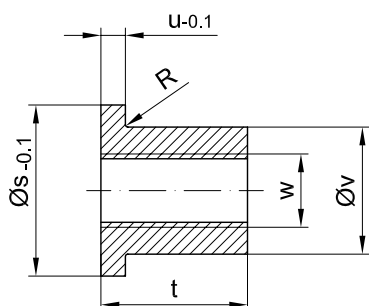
Halten/  
 Holding/  
 Maintien

Demontage/  
 Dismantlement/  
 Démontage

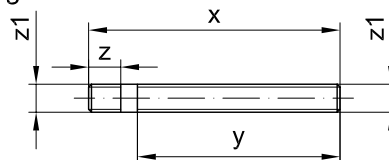
Die dargestellten Teile werden zur Montage benötigt. NUR \*gekennzeichneten Teile sind im Montagehilfeset enthalten.  
 The parts shown are necessary for assembly. ONLY \*specified parts are enclosed in the assembly kit.

Les pièces montrées ne sont pas de notre fourniture. SEULES celles marquées \* sont disponibles dans le kit de montage.

Pos.3 Hülse/ sleeve/ Entretoise



Pos.4 Gewindebolzen/ stud bolt  
 Tige filetée



Werkstoff: Stahl, Zugfestigkeit  $\geq 1000\text{N/mm}^2$   
 Gewinde gerollt  
 Material: Steel, tensile strength  $\geq 1000\text{N/mm}^2$   
 threads rolled  
 Matière: acier, résistant à la traction  $\geq 1000\text{N/mm}^2$   
 Filetage roulé

$\chi$ , Kanten gebrochen/ edges cut/ chanfrein  
 Werkstoff/ material/ Matière: C45 DIN 17200

Typ Type Type	Masse/ dimensions/ Dimensions(mm)																
	Pos.3 Hülse/ sleeve/ Entretoise						Pos.4 Gewindebolzen stud bolt / Tige filetée				* Sicherungsring DIN 472 retainer ring circlips	Sechskantmutter DIN 934-8 hexagon nut Ecrou 6 pans	Scheibe DIN 125-St disc Rondelle	Federling DIN 7980 lock washer Rondelle elastique	* Zylinderschraube DIN 912-8,8 Fillister head screw Vis	Sechskantschraube DIN EN 24017-8,8 hexagon bolt Vis tête hexagonale	Passfedler DIN 6885 key Clavette
	s	t	u	v	w	R	x	y	z	z1	Pos.5	Pos.6	Pos.7	Pos.8	Pos.9	Pos.10	Pos.11
BK06	19.8	20	5	11.1	M8	0.8	130	100	20	M6	20x1	M6	6.4	6	M6x30	M6x120	A 6x6x63
BK10	24.8	24	5	15.4	M12	0.8	200	170	20	M8	25x1.2	M8	8.4	8	M8x30	M12x190	A 8x7x125
BK20	29.8	28	5	19.8	M14	0.8	230	195	23	M10	30x1.2	M10	10.5	10	M10x30	M14x210	A 8x7x140
BK30	34.8	28	5	23	M14	-	260	220	23	M10	35x1.5	M10	10.5	10	M10x35	M14x240	A 10x8x180
BK40	39.8	40	6	27.7	M20	0.8	300	260	28	M12	40x1.75	M12	13	12	M12x35	M20x290	A 12x8x200
BK50	49.8	48	6	36	M24	-	340	290	37	M16	50x2.0	M16	17	16	M16x40	M24x320	A 14x9x220
BK60	59.8	60	6	44	M30	-	370	310	45	M20	60x2.0	M20	21	20	M20x50	M30x350	A 18x11x250
BK70	79.8	60	8	55	M30	-	420	360	45	M20	80x2.5	M20	21	20	M20x50	M30x400	A 22x14x280
BK70-K70	69.8	60	8	53	M30	-	420	360	45	M20	70x2.5	M20	21	20	M20x50	M30x400	A 20x12x280
BK80	99.8	72	10	75	M36	-	480	410	55	M24	100x3.0	M24	25	24	M24x60	M36x450	A 28x16x320
BK90	119.8	72	10	80	M36	-	560	480	55	M24	120x4.0	M24	25	24	M24x60	M36x520	A 32x18x400

Die dargestellten Teile werden zur Montage benötigt. NUR \* gekennzeichneten Teile sind im Montagehilfeset enthalten.  
 The parts shown are necessary for assembly. ONLY \* specified parts are enclosed in the assembly kit.  
 Les pièces montrées ne sont pas de notre fourniture. SEULES celles marquées \* sont disponibles dans le kit de montage.

Optional/ En option:

Typ / Type	Ø s	Bestelltext / Bestelltext / Order Text / Texte de commande
BK06	20	Id.Nr.4104013 Montagehilfe "halten"/ Assembly tool "holding"/ Kit de montage "maintien"
BK10	25	Id.Nr.4103921 Montagehilfe "halten"/ Assembly tool "holding"/ Kit de montage "maintien"
BK20	30	Id.Nr.4103939 Montagehilfe "halten"/ Assembly tool "holding"/ Kit de montage "maintien"
BK30	35	Id.Nr.4103947 Montagehilfe "halten"/ Assembly tool "holding"/ Kit de montage "maintien"
BK40	40	Id.Nr.4103955 Montagehilfe "halten"/ Assembly tool "holding"/ Kit de montage "maintien"
BK50	50	Id.Nr.4103963 Montagehilfe "halten"/ Assembly tool "holding"/ Kit de montage "maintien"
BK60	60	Id.Nr.4103971 Montagehilfe "halten"/ Assembly tool "holding"/ Kit de montage "maintien"
BK70	80	Id.Nr.4103980 Montagehilfe "halten"/ Assembly tool "holding"/ Kit de montage "maintien"
BK70-K70	70	Id.Nr.4104765 Montagehilfe "halten"/ Assembly tool "holding"/ Kit de montage "maintien"
BK80	100	Id.Nr.4103998 Montagehilfe "halten"/ Assembly tool "holding"/ Kit de montage "maintien"
BK90	120	Id.Nr.4104005 Montagehilfe "halten"/ Assembly tool "holding"/ Kit de montage "maintien"