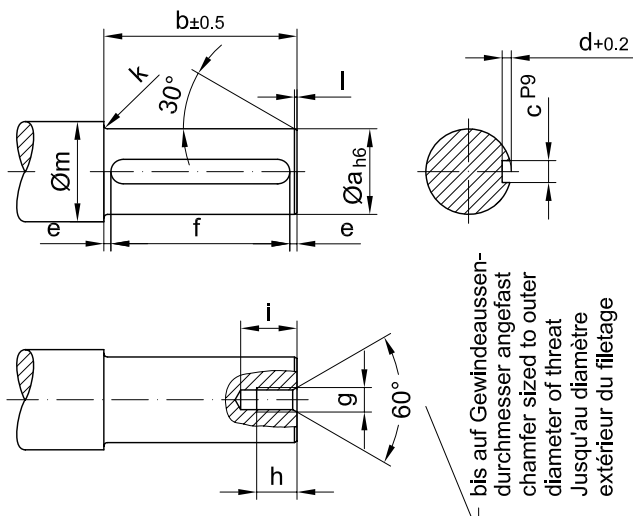
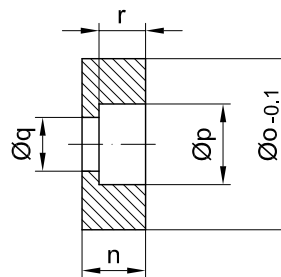


Pos.1 Wellenzapfen/ shaft/ arbre



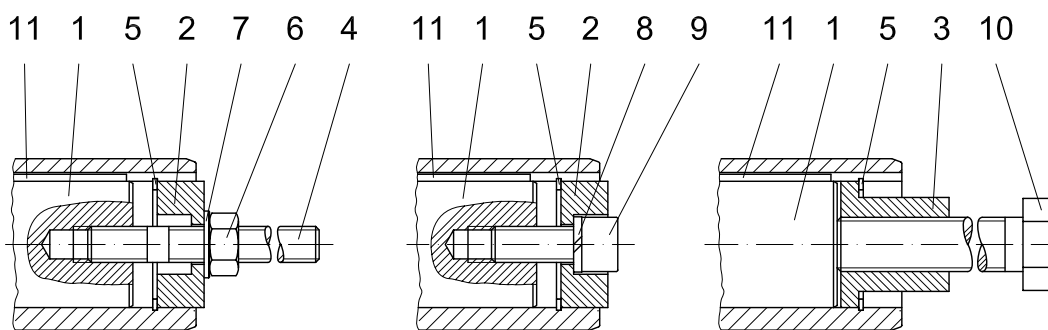
\* Pos.2 Scheibe/ disc/ rondelle



✓x/ Kanten gebrochen/ edges cut/  
 chanfrein

Werkstoff/ material/ Matière :  
 C45 DIN 17200

Typ Type Type	Masse/ dimensions/ Dimensions																
	Pos.1 Wellenzapfen/ shaft / arbre												Pos.2 Scheibe/ disc/ rondelle				
	a	b	c	d	e	f	g	h	i	k	l	m	n	o	p	q	r
BS03	20	75	6	3.5	6	63 <sup>+0.3</sup>	M6	16	21	2	1.5	28	13.5	19.8	11	6.6	6.5
BS04	20	71	6	3.5	7.5	56 <sup>+0.3</sup>	M6	16	21	2	1.5	28	13.5	19.8	11	6.6	6.5
BS06	25	99	8	4	9.5	80 <sup>+0.3</sup>	M8	18	24	2.5	1.5	33	13.5	24.8	15	9	8.5
BS10	30	152	8	4	6	140 <sup>+0.5</sup>	M10	20	26	3	1.5	38	15	29.8	18	11	10
BS20	35	186	10	5	13	160 <sup>+0.5</sup>	M10	20	26	3	1.5	43	16	34.8	18	11	10
BS30	40	212	12	5	6	200 <sup>+0.5</sup>	M12	22	29	3	2	48	18	39.8	20	13.5	12
BS40	60	227	18	7	13.5	200 <sup>+0.5</sup>	M20	38	46	3.5	2	68	24	59.8	33	22	18



Montage/  
 Installation/  
 Montage

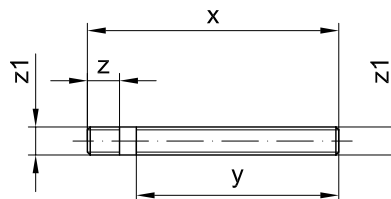
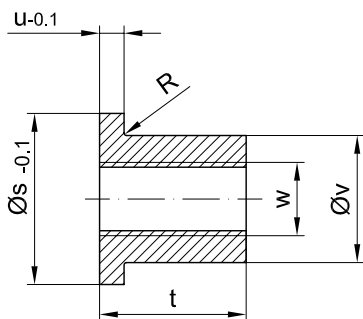
Halten/  
 Holding/  
 Maintien

Demontage/  
 Dismantlement/  
 Démontage

Die dargestellten Teile werden zur Montage benötigt. NUR \* gekennzeichneten Teile sind im Montagehilfeset enthalten.  
 The parts shown are necessary for assembly. ONLY \* specified parts are enclosed in the assembly kit.  
 Les pièces montrées ne sont pas de notre fourniture. SEULES celles marquées \* sont disponibles dans le kit de montage.

Pos.3 Hülse/ sleeve/ Entretoise

Pos.4 Gewindebolzen/ stud bolt  
 Tige filetée



$\sqrt{x}$ , Kanten gebrochen/ edges cut/ chanfrein  
 Werkstoff/ material/ Matière: C45 DIN 17200

Werkstoff: Stahl, Zugfestigkeit  $\geq 1000\text{N/mm}^2$   
 Gewinde gerollt  
 Material: Steel, tensile strength  $\geq 1000\text{N/mm}^2$   
 threads rolled  
 Matière: acier, résistant à la traction  $\geq 1000\text{N/mm}^2$   
 Filetage roulé

Typ Type Type	Masse/ dimensions/ Dimensions										* Sicherungsring DIN 472 retainer ring circuitps	Sechskantmutter DIN 934-8 hexagon nut Ecrou 6 pans	Schelle DIN 125-St disc Rondelle	Federring DIN 7980 lock washer Rondelle élastique	* Zylinderschraube DIN 912-8.8 Fillister head screw Vis	Sechskantschraube DIN EN 24017-8.8 hexagon bolt Vis tête hexagonale	Passfeder DIN 6885 key Clavette	Breite x Höhe x Länge width x height x Length Largeur/ Hauteur/ Longueur							
	Pos.3 Hülse/ sleeve/ Entretoise						Pos.4 Gewindebolzen stud bolt / Tige filetée												Pos.5	Pos.6	Pos.7	Pos.8	Pos.9	Pos.10	Pos.11
	s	t	u	v	w	R	x	y	z	z1															
BS03	19.8	24	5	11	M8	-	120	90	18	M6	20x1.0	M6	6.4	6	M6x25	M8x110	A 8x7x63								
BS04	19.8	24	5	11	M8	-	120	90	18	M6	20x1.0	M6	6.4	6	M6x25	M8x110	A 8x7x56								
BS06	19.8	24	5	15.4	M12	0.8	150	120	20	M8	25x1.2	M8	8.4	8	M8x30	M12x140	A 8x7x80								
BS10	29.8	28	5	19.8	M14	0.8	210	175	23	M10	30x1.2	M10	10.5	10	M10x30	M14x190	A 8x7x140								
BS20	34.9	28	5	23	M14	-	250	215	23	M10	35x1.5	M10	10.5	10	M10x35	M14x230	A10x8x160								
BS30	39.9	40	6	27.7	M20	0.8	280	240	28	M12	40x1.75	M12	13	12	M12x35	M20x270	A 12x8x200								
BS40	59.8	60	6	44	M30	-	320	260	45	M20	60x2.0	M20	21	20	M20x50	M30x310	A 18x11x200								

Die dargestellten Teile werden zur Montage benötigt. NUR \* gekennzeichneten Teile sind im Montagehilfeset enthalten.  
 The parts shown are necessary for assembly. ONLY \* specified parts are enclosed in the assembly kit.  
 Les pièces montrées ne sont pas de notre fourniture. SEULES celles marquées \* sont disponibles dans le kit de montage.

Optional/ En option:

Typ / Type	Bestelltext / Order Text / Texte de commande
BS03	Id.Nr.4104013 Montagehilfe "halten"/ Assembly tool "holding"/ Kit de montage "maintien"
BS04	Id.Nr.4104013 Montagehilfe "halten"/ Assembly tool "holding"/ Kit de montage "maintien"
BS06	Id.Nr.4103921 Montagehilfe "halten"/ Assembly tool "holding"/ Kit de montage "maintien"
BS10	Id.Nr.4103939 Montagehilfe "halten"/ Assembly tool "holding"/ Kit de montage "maintien"
BS20	Id.Nr.4103947 Montagehilfe "halten"/ Assembly tool "holding"/ Kit de montage "maintien"
BS30	Id.Nr.4103955 Montagehilfe "halten"/ Assembly tool "holding"/ Kit de montage "maintien"
BS40	Id.Nr.4103971 Montagehilfe "halten"/ Assembly tool "holding"/ Kit de montage "maintien"